

Tezaurul de monede otomane descoperit la Cărămidarii de Jos (București)

Dan PÎRVULESCU*
și Aurel VÎLCU**

În anul 1980, cu prilejul unor lucrări de construcție efectuate în apropierea Bisericii Cărămidarii de Jos (în fosta mahala Cărămidarii de Jos, situată pe malul drept al râului Dâmbovița, în actualul cartier al Tineretului), a fost descoperit un mare tezaur monetar alcătuit din 1373 piese din argint și bronz argintat. Tezaurul a beneficiat de o primă publicare, cu multe erori, la câțiva ani după descoperire¹. Potrivit primului editor, tezaurul este format din aspri și are următoarea structură pe emitenți: Mahmud I (21 ex.), Osman III (2 ex.), Mustafa III (120 exemplare, la care se adaugă 3 aspri de bronz), Abdülhamid I (252 ex.), Selim III (480 ex.), Mahmud II (12 ex.) și emitent neprecizat (483 ex.). Nivelul general la care a fost publicat și confuziile care însoțesc identificarea pieselor ne-au determinat să reluăm această descoperire monetară². După reexaminare, dintre cele 483 de monede declarate inițial ilizibile, pentru mai mult de două treimi s-a reușit identificarea emitentului. În lotul alcătuit din 483 parale din tezaurul de la Cărămidarii de Jos, considerate până acum ilizibile, au fost identificate și câteva piese bătute de Mustafa IV (1807-1808) ale cărui emisiuni monetare sunt mai rar întâlnite în descoperiri. Alte piese bătute în timpul aceluiași sultan au fost greșit atribuite lui Mahmud II, deși pe avers se poate citi numele sultanului Mustafa IV. Probabil că monedele au fost identificate după anul de început al domniei care este 1223 pentru Mahmud II și 1222 pentru Mustafa IV, cifrele 2 (٢) și 3 (٣) fiind ușor de confundat în cazul unor exemplare mai slab imprimate. Din lotul de 483 de exemplare declarate inițial ilizibile au mai fost puse în evidență câteva parale de la Ahmed III (1703-1730), Osman III (1754-1757) și Mahmud I (1730-1754), dar majoritatea pieselor provin de la Abdülhamid I (1774-1789) și Selim III (1789-1807). Remarcăm totodată că monedele sunt parale și nu aspri așa cum eronat au fost catalogate inițial. Aparenta asemănare tipologică și metrologică dintre aspri și parale a generat confuzii care persistă încă în literatura de specialitate din România, oferind o imagine falsă asupra ponderii acestor categorii monetare. Astfel, în unele lucrări mai vechi³ sau mai recente⁴ sunt publicate tezaure care, potrivit autorilor, ar fi formate doar din aspri, dar în realitate ele sunt alcătuite exclusiv din parale, diferențele metrologice și stilistice între cele două specii

* Muzeul Municipiului București; pirtulescu_dan@yahoo.fr

** Institutul de Arheologie „Vasile Pârvan”, București; aurelvilcu@yahoo.com

¹ Maria Grigoruță, *Tezaurul monetar de la Cărămidarii de Jos (sec. XVIII-XIX)*, în *Izvoare arheologice bucureștene*, 2, București, 1985, p. 57-62.

² Precizări asupra structurii tezaurului au fost făcute de A. Vilcu în *Monede medievale și moderne descoperite în*

București și în împrejurimi (secolele XIV-XIX), București, 2005, p. 558.

³ Maria Grigoruță, *op. cit.*, p. 60; idem, *Tezaure monetare din secolul al XVIII-lea descoperite la București*, București, 7, 1969, p. 179-184; H.Dj. Siruni, P.I. Panait, *Tezaurul de la Gâștești și unele probleme privind circulația acelei pe teritoriul orașului București și în împrejurimi*, București, 2, 1965, p. 189-204.

⁴ Maria Grigoruță, *Două tezaure bucureștene – Colțea și Cărămidarii de Jos*, București, 13, 1999, p. 298-299.

monetare fiind clare⁵. După reexaminarea tuturor monedelor, structura tezaurului descoperit la Căramidarii de Jos se prezintă astfel: 1372 monede otomane (1371 parale și un aspru), la care se adaugă un gros polonez bătut în timpul domniei regelui Sigismund III (1587-1632). Observăm că moneda poloneză este foarte uzată, din această cauză având greutatea similară paralelor otomane cu a căror valoare este asimilată. O situație asemănătoare a fost semnalată în cazul tezaurului descoperit în orașul Buzău, care conține, pe lângă parale otomane, și un gros polonez foarte uzat⁶. Lotul de monede otomane din tezaurul descoperit la Căramidarii de Jos se repartizează astfel pe emitenți: Ahmed III (1 ex.), Mahmud I (49), Osman III (3), Mustafa III (148 de parale și un aspru), Abdülhamid I (372), Selim III (646), Mustafa IV (19) și Mahmud II (7) la care se adaugă 123 exemplare cu emitent neidentificat și trei falsuri.

Dintre monedele otomane cea mai veche piesă este o para emisă la Constantinopol (Kostantiniye) în numele sultanului Ahmed III (1703-1730). Un lot interesant îl constituie cele 49 parale bătute în timpul lui Mahmud I (1730-1754). Precizăm că pe aversul acestor piese apare tuğraua sultanului emitent, iar pe revers este imprimat anul de început al domniei și atelierul în care au fost produse. Datarea paralelor emise de Mahmud I se face deocamdată după anii de domnie, deoarece pe revers nu există anul de batere introdus abia la începutul domniei sultanului Mustafa III. Se pot observa însă o serie de sigle-litere imprimate pe reversul pieselor, în dreapta anului de început al domniei. O listă aproape completă a siglelor poate fi găsită în studiul întocmit de S. Lachman la care ne-am raportat și noi în momentul întocmirii catalogului tezaurului⁷. Teoretic, siglele respective oferă posibilitatea unei datări mai strânse a paralelor emise de Mahmud I, însă această operațiune ar trebui legată de publicarea documentelor asupra activității monetărilor otomane în perioada respectivă⁸. Mai rar întâlnite în descoperirile de la nordul Dunării sunt paralele emise în timpul sultanului Osman III (1754-1757), aflate în număr de trei exemplare în tezaurul de la Căramidarii de Jos. În Țara Românească, prezența paralei de la Osman III a mai fost semnalată în următoarele tezaure descoperite la: Craiova (str. Nicolae Bălcescu)⁹, București (strada Brezoianu)¹⁰, Buda, jud. Vâlcea, Dobrești, jud. Dolj¹¹ și Colibași, jud. Ilfov¹².

Dintre monedele cu numele sultanului Mustafa III remarcăm patru parale emise la Mısır, care poartă pe revers o siglă-literă însoțită de o cifră. Cele patru piese, cu tuğra de tip I pe avers, surprind momentul trecerii în cadrul atelierului egiptean de la sistemul bazat pe sigle la imprimarea anului de batere care corespunde anului de domnie a sultanului. Exemplarele certifică faptul că la Cairo renunțarea la sistemul siglelor a avut loc în anul 6 de domnie a sultanului Mustafa III, adică în anii 1762-1763 ai erei creștine. Lotul de parale de la Mustafa III aflat în tezaurul de la Căramidarii de Jos arată totodată că marcarea anului de batere la Cairo a început mai târziu comparativ cu monetăria centrală de la Constantinopol. În acest sens, ilustrative sunt șase exemplare care poartă numele monetăriei centrale (Islâmbol) și au pe revers anul 2 de domnie a sultanului Mustafa III, adică 1758-1759.

Dintre piesele bătute la Cairo în numele sultanului Mustafa III, remarcăm un grup alcătuit din 14 parale la care anul de domnie este înlocuit de inițiala emirului Ali Bey, în timpul căruia s-au accentuat

⁵ A. Vîlcu, *Moneda otomană în Țările Române în perioada 1687-1807*, Brăila, 2009, p. 209.

⁶ A. Vîlcu, Ana Dicu, *Un trésor monétaire des XVIII^e – XIX^e siècles découvert à Buzău*, Romano-Turcica, Istanbul, 2003, p. 153-165.

⁷ S. Lachman, *The initial letters on Ottoman coins of the eighteenth century*, ANSMN, 19, 1974, p. 199-224.

⁸ O încercare în acest sens la B.D. Johnson, *The Ottoman currency System (1687-1754)*, Doctoral dissertation, Michigan, 1999.

⁹ Maria Rădulescu, *Tezaurul monetar de la Craiova – N. Bălcescu (sec. XVII – XVIII)*, în Oltenia. 6, 1999, p. 65-70.

¹⁰ Maria Grigoruță, *Tezaure monetare . . .*, p. 179-184. Structura tezaurului a fost revizuită la A. Vîlcu, *Moneda otomană . . .*, p. 285.

¹¹ T. Rădulescu, *Tezaurul monetar din secolele XVI-XVIII descoperit la Dobrești, Dolj*, Oltenia. 12, 2000, p. 102-107.

¹² G. Trohani, D. Șerbănescu, *Un tezaur monetar din secolele XVIII-XIX descoperit la Colibași, jud. Ilfov*, BSNR, 67-69 (1973-1975), 1975, p. 181-186.

tendențele autonomiste manifestate de autoritățile egiptene. În anul 1769, după ce și-a acordat funcția de caimacam, Ali Bey a refuzat să mai trimită tributul anual datorat Porții și a uzurpat privilegiile sultanale. Pe tot parcursul guvernării lui Ali Bey, emisiunile monetare ale atelierului egiptean, deși urmează tipicul tradițional otoman, poartă pe revers inițiala numelui emirului¹³. Autoritățile centrale nu au avut cum să reacționeze în fața acestei uzurpări, toate energiile Porții fiind îndreptate spre războiul cu Rusia din 1768-1774. Mai mult decât atât, autoritățile centrale au fost obligate de a-i cere ajutorul lui Ali Bey în 1770 pentru a potoli conflictul izbucnit în Hedjaz. După ce a anexat Hedjazul la Egipt, Ali Bey a încercat să alipească și Siria și Palestina, intrând în conflict cu familiile locale care își disputau controlul asupra acestor regiuni. Eșecul acestei întreprinderi a avut drept efect izbucnirea unor lupte interne în Egipt și apoi înlăturarea și uciderea lui Ali Bey în anul 1773¹⁴. Paralele care poartă pe revers doar inițiala numelui emirului, nu și anul de domnie a sultanului, au rămas pe piață vreme îndelungată, ajungând și în Țările Române, unde au fost semnalate pentru prima dată în structura tezaurului de la Buzău (cartierul Obor)¹⁵.

Dintre paralele emise la Cairo în numele sultanului Abdülhamid I (1774-1789), remarcăm 28 exemplare la care se constată neimprimarea intenționată pe monedă a anului de batere. Această situație a fost semnalată pentru prima dată în cazul a trei exemplare descoperite în anul 2005, în necropola de la Tunari, jud. Ilfov¹⁶. Observațiile făcute asupra exemplarelor găsite în urma cercetărilor arheologice efectuate la Tunari sunt acum confirmate de cele 28 de exemplare cu an neimprimat aflate în tezaurul de la Cărmidarii de Jos. Ținând cont de faptul că anul de batere înscris pe revers putea fi în acea vreme un element de control al producției monetare, iar atelierul egiptean era cunoscut pentru nerespectarea standardelor impuse de autoritățile centrale, o explicație ar trebui căutată în această direcție. O lămurire a acestui fenomen ar putea veni doar în urma verificării cu atenție a materialului numismatic otoman și a corelării cu documentele privind activitatea atelierului egiptean în vremea lui Abdülhamid I¹⁷.

În componența tezaurului de la Cărmidarii de Jos intră și trei falsuri după parale otomane, dintre care două poartă pe avers numele sultanului Selim III. Falsificarea monedei otomane s-a intensificat către sfârșitul secolului al XVIII-lea, așa cum se poate observa din descoperirile monetare¹⁸, dar și din documentele vremii. Contrafaceri după paraua sultanului Selim III au fost semnalate în alte două tezaure descoperite la Roșu, jud. Ilfov¹⁹, și Călărași²⁰.

Descoperirea tezaurului de la Cărmidarii de Jos, compus aproape exclusiv din parale otomane nu este singulară, tezaure cu o structură similară fiind semnalate la Roșu, jud. Ilfov, Buzău (cartierul Obor), Băneasa (București)²¹ și biserica Brezoianu (București)²². Studiarea orizonturilor de tezaure generate în Țara Românească, la sfârșitul secolului al XVIII-lea și începutul veacului următor, de conflictele dintre Imperiul otoman, Rusia și Austria, relevă o realitate surprinzătoare, unele depozite monetare fiind constituite aproape numai din parale emise în numele sultanilor Ahmed III, Mahmud I, Mustafa III, Abdülhamid I și Selim III. De altfel, paraua apare tot mai insistent în compoziția tezaurelor, începând cu ultimul deceniu al secolului al XVIII-lea, acest fenomen fiind pus pe seama speculei cu monedă otomană efectuată de negustorii din Austria și în special cei din Transilvania²³.

¹³ A. Vîlcu, *Moneda otomană . . .*, p. 123.

¹⁴ *Ibidem*.

¹⁵ A. Vîlcu, Ana Dicu, *op. cit.*, p. 153-165.

¹⁶ A. Vîlcu, în *Comuna Tunari, jud. Ilfov. Cercetări istorice și arheologice. Secolele XVI-XIX*, București, 2009, p. 249-278.

¹⁷ Idem, *Moneda otomană . . .*, p. 135.

¹⁸ Idem, *Circulația falsurilor după monedele otomane în Țara Românească în secolul al XVIII-lea*, în *Studia varia in honorem professoris Ștefan Ștefănescu octogenarii*, București-Brăila, 2009, p. 631-641.

¹⁹ Idem, *Două tezaure monetare din secolul al XVIII-lea descoperite la Roșu, jud. Ilfov și Băiculești, jud. Argeș*, CN, 8, 2002, p. 251-260.

²⁰ Idem, M. Neagu, *Un tezaur de monede din secolele XVIII-XIX descoperit la Călărași*, CCDJ, 18, 2001, p. 53-58.

²¹ H.Dj. Siruni, P.I. Panait, *op. cit.*, p. 189-204.

²² Maria Grigoruță, *Tezaure monetare . . .*, p. 179-184; A. Vîlcu, *Moneda otomană . . .*, p. 285.

²³ A. Vîlcu, *Moneda otomană . . .*, p. 212-213.

Cele mai recente piese din tezaurul descoperit la Căramidarii de Jos sunt două parale emise în anul 2 de domnie a sultanului Mahmud II, care corespunde cu anii 1809-1810. Data de încheiere a tezaurului oferă și un indiciu în privința momentului ascunderii care ar putea fi plasat în contextul războiului ruso-turc din anii 1806-1812.

CATALOGUL MONEDELOR

POLONIA

Sigismund al III-lea (1587-1632)

Gros

Av. SIG: III:D:...EX-POL...

Rv.POL

1. AR ↓ 0,18 g; 16 mm. Două perforații. Inv. 138321/23.

IMPERIUL OTOMAN

Ahmed III (1703-1730)

Kostantiniye

Para

Pere 523, Lachman, p. 203, sigla nr. 14

2. AR → 0,20 g; 14 mm. Ruptă, două perforații. Inv. 138320/48.

Mahmud I (1730-1754)

Kostantiniye

Para

Pere 578

Lachman, p. 203, sigla nr. 12

3. AR ↑ 0,327 g; 15 mm. Două perforații, ruptă. Inv. 138320/8.

Lachman, p. 203 sigla nr. 14

4. AR ↗ 0,35 g; 15 mm. Două perforații. Inv. 138320/43.

5. AR ✓ 0,21 g; 15 mm. Două perforații. Inv. 138318/52.

6. AR ↑ 0,38 g; 15,5 mm. Ruptă. Inv. 138320/1.

7. AR ↑ 0,19 g; 15 mm. Ruptă, perforată. Inv. 138320/11.

8. AR ↘ 0,33 g; 15,5 mm. Ruptă. Inv. 138320/12.

9. AR ↑ 0,29 g; 16 mm. Ruptă. Inv. 138320/13.

10. AR ↓ 0,30 g; 15 mm. Perforată. Inv. 138320/40.

Lachman, p. 203, sigla nr. 29

11. AR ↗ 0,28 g; 15 mm. Două perforații. Inv. 138320/56.

12. AR ↘ 0,33 g; 15 mm. Perforată. Inv. 138320/3.

13. AR ↑ 0,33 g; 15 mm. Două perforații. Inv. 138320/4.

14. AR ← 0,40 g; 16 mm. Perforată. Inv. 138320/5.

15. AR ↗ 0,32 g; 15 mm. Două perforații. Inv. 138320/7.

16. AR → 0,23 g; 15 mm. Două perforații. Inv. 138320/18.

Lachman, p. 203, sigla nr. 30

17. AR ↑ 0,24 g; 15 mm. Două perforații. Inv. 138320/2.

Lachman, p. 203, sigla nr. 31

18. AR ↘ 0,38 g; 15 mm. Perforată. Inv. 138320/9.

19. AR ↘ 0,25 g; 16 mm. Perforată. Inv. 138320/14.

Siglă ilizibilă

20. AR ↑ 0,37 g; 16 mm. Perforată. Inv. 138320/6.

21. AR ↖ 0,33 g; 15 mm. Perforată. Inv. 138320/10.

22. AR ✓ 0,27 g; 15 mm. Ruptă. Inv. 138320/54.

23. AR ← 0,24 g; 15,5 mm. Perforată. Inv. 138320/60.

24. AR → 0,25 g; 15 mm. Perforată, ruptă. Inv. 138320/57.

25. AR ✓ 0,40 g; 16 mm. Două perforații. Inv. 138320/46.

26. AR ← 0,20 g; 14 mm. Perforată, ruptă. Inv. 138321/47.

27. AR ↑ 0,24 g; 16 mm. Ruptă, perforată. Inv. 138320/59.

28. AR ↑ 0,22 g; 15 mm. Două perforații. Inv. 138320/66.

Mısır

Para

Pere 580

Lachman, p. 203, sigla nr. 7

29. AR ↓ 0,23 g; 15 mm. Perforată. Inv. 138320/22.

30. AR ↘ 0,28 g; 15,5 mm. Trei perforații. Inv. 138320/25.

Lachman, p. 203, sigla nr. 12

31. AR ↖ 0,23 g; 14,5 mm. Perforată, ruptă. Inv. 138320/15.

32. AR ↘ 0,19 g; 14 mm. Inv. 138320/17.

Siglă ilizibilă

33. AR ↘ 0,14 g; 15 mm. Fragment. Inv. 138324/1.

34. AR ↑ 0,27 g; 15 mm. Ruptă. Inv. 138318/7.

35. AR 0,23 g; 15 mm. Două perforații. Inv. 138320/85.

36. AR ↑ 0,20 g; 15 mm. Două perforații, ruptă. Inv. 138320/16.

37. AR → 0,26 g; 15 mm. Perforată. Inv. 138320/19.

38. AR ✓ 0,23 g; 15 mm. Ruptă. Inv. 138320/20.

39. AR ← 0,23 g; 15 mm. Perforată. Inv. 138320/21.

40. AR ↘ 0,43 g; 15 mm. Două perforații. Inv. 138320/23.

41. AR ← 0,25 g; 15 mm. Perforată. Inv. 138320/24.

Atelier neprecizat

Para

42. AR ↑ 0,21 g; 15 mm. Ruptă. Inv. 138322/41.

43. AR 0,26 g; 15 mm. Inv. 138321/21.

44. AR 0,27 g; 16 mm. Perforată. Inv. 138321/26.

45. AR ↘ 0,26 g; 15 mm. Trei perforații. Inv. 138321/36.

46. AR 0,22 g; 15 mm. Inv. 138321/38.

47. AR 0,22 g; 15 mm. Ruptă, perforată. Inv. 138321/43.

48. AR 0,28 g; 15 mm. Ruptă. Inv. 138321/44.

49. AR ↓ 0,20 g; 15 mm. Perforată. Inv. 138317/70.

50. AR 0,36 g; 15 mm. Două perforații. Inv. 138321/18.

51. AR 0,30 g; 16 mm. Ruptă, perforată. Inv. 138321/19.

Osman III (1754-1757)
Kostantiniye

Para

Pere 602

52. AR 0,38 g; 16 mm. Două perforații. Inv. 138320/26.
53. AR ↓ 0,23 g; 15 mm. Două perforații. Inv. 138320/27.
54. AR ↑ 0,16 g; 14 mm. Ruptă, perforată. Inv. 138320/28.

Mustafa III (1757-1774)
Islâmbol

Para

Pere 639. Tuğra de tip I.

Anul 2 = 1758/1759

55. AR ↑ 0,29 g; 15 mm. Perforată. Inv. 130973/1.
56. AR ↑ 0,20 g; 15 mm. Perforată, ruptă pe margine. Inv. 130973/2.
57. AR ↑ 0,30 g; 15 mm. Perforată. Inv. 130973/3.
58. AR ↖ 0,31 g; 15 mm. Două perforații. Inv. 130973/4.
59. AR ↑ 0,25 g; 15 mm. Ruptă. Inv. 130973/5.
60. AR ↑ 0,21 g; 15 mm. Două perforații. Inv. 130973/22.

Anul 3 = 1759/1760

61. AR ↗ 0,29 g; 15 mm. Perforată. Inv. 130973/6.
62. AR ↑ 0,26 g; 15 mm. Două perforații. Inv. 130973/7.
63. AR → 0,23 g; 15 mm. Perforată. Inv. 130973/8.
64. AR ↑ 0,23 g; 15 mm. Perforată. Inv. 130973/9.
65. AR ↑ 0,28 g; 15 mm. Perforată. Inv. 130973/10.
66. AR ↑ 0,24 g; 15 mm. Două perforații, ruptă. Inv. 130973/11.
67. AR ↑ 0,25 g; 15 mm. Perforată. Inv. 130973/51.
68. AR ↑ 0,28 g; 15 mm. Perforată. Inv. 138320/32.
69. AR ↑ 0,20 g; 14 mm. Perforată. Inv. 138320/34.
70. AR ← 0,26 g; 15 mm. Perforată. Inv. 130973/26.
71. AR ↑ 0,20 g; 15 mm. Două perforații, ruptă. Inv. 130973/40.

Anul 5 = 1761/1762

72. AR ↑ 0,20 g; 15 mm. Perforată. Inv. 130973/18.
73. AR ↑ 0,22 g; 15 mm. Perforată. Inv. 138318/100.
74. AR ↑ 0,27 g; 15 mm. Trei perforații. Inv. 130973/28.

Tuğra de tip neprecizat.

Anul 6 = 1762/1763

75. AR ↑ 0,22 g; 15 mm. Perforată. Inv. 130973/12.
76. AR ↑ 0,32 g; 15 mm. Perforată. Inv. 138320/35.

Tuğra de tip II.

Anul 7 = 1763/1764

77. AR ↑ 0,30 g; 15 mm. Două perforații. Inv. 130973/13.

Anul 8 = 1764/1765

78. AR ↖ 0,23 g; 15 mm. Perforată, ruptă. Inv. 130973/14.
79. AR ↗ 0,26 g; 15 mm. Perforată. Inv. 130973/15.
80. AR ↑ 0,23 g; 15 mm. Două perforații. Inv. 130973/21.

Anul 9 = 1765/1766

81. AR ↗ 0,32 g; 15 mm. Perforată. Inv. 130973/16.

Anul 10 = 1766/1767

82. AR ↑ 0,32 g; 15 mm. Două perforații. Inv. 130973/41.

Anul 80 = 1766/1767

83. AR ↑ 0,32 g; 15 mm. Perforată. Inv. 130973/17.
84. AR ↑ 0,16 g; 14,5 mm. Perforată, ruptă. Inv. 138320/31.

Anul 81 = 1767/1768

85. AR ↑ 0,23 g; 15 mm. Perforată. Inv. 130973/33.
86. AR ↘ 0,27 g; 15 mm. Perforată. Inv. 130973/44.

Anul 82 = 1768/1769

87. AR ↗ 0,33 g; 15 mm. Perforată. Inv. 130973/23.
88. AR ↑ 0,30 g; 15 mm. Două perforații. Inv. 130973/35.
89. AR ↑ 0,35 g; 15 mm. Perforată. Inv. 130973/42.

Anul 83 = 1769/1770

90. AR ↑ 0,26 g; 15 mm. Perforată. Inv. 130973/30.
91. AR ↑ 0,23 g; 15 mm. Perforată. Inv. 130973/31.
92. AR → 0,30 g; 15 mm. Perforată. Inv. 130973/39.

Anul 84 = 1770/1771

93. AR ↑ 0,18 g; 15 mm. Trei perforații. Inv. 130973/29.
94. AR ↑ 0,30 g; 15 mm. Două perforații. Inv. 130973/38.

Anul 85 = 1771/1772

95. AR ↗ 0,38 g; 15 mm. Două perforații. Inv. 130973/24.
96. AR ← 0,26 g; 15 mm. Două perforații. Inv. 130973/25.
97. AR ↗ 0,30 g; 15 mm. Perforată. Inv. 130973/37.

Anul 86 = 1772/1773

98. AR ↖ 0,28 g; 15 mm. Perforată. Inv. 130973/32.

Anul 87 = 1773/1774

99. AR ↑ 0,34 g; 15 mm. Perforată. Inv. 130973/19.
100. AR → 0,44 g; 15 mm. Perforată. Inv. 130973/27.
101. AR ↑ 0,24 g; 15 mm. Perforată. Inv. 130973/34.
102. AR ↑ 0,24 g; 15 mm. Perforată. Inv. 130973/36.
103. AR ↑ 0,20 g; 15 mm. Două perforații. Inv. 130973/43.

Anul ilizibil

104. AR ↑ 0,28 g; 15 mm. Perforată, ruptă. Inv. 130973/20

Tuğra de tip neprecizat.

Anul ilizibil

105. AR ↑ 0,22 g; 14 mm. Două perforații. Inv. 138321/14.
106. AR 0,15 g; 15 mm. Ruptă. Inv. 138321/15.
107. AR ↑ 0,15 g; 15 mm. Perforată. Inv. 138320/29.
108. AR ↑ 0,18 g; 15 mm. Perforată. Inv. 138320/33.

Mısır

Para

Pere 643. Tuğra de tip I. Lachman, p. 203, sigla nr. 1

109. AR ↗ 0,18 g; 15 mm. Perforată, ruptă. Inv. 130973/65.
110. AR ← 0,26 g; 15 mm. Inv. 130973/45.
111. AR ← 0,27 g; 15 mm. Perforată. Inv. 130973/46.

112. AR \curvearrowright 0,32; 15 mm. Perforată. Inv. 130973/48.
 113. AR \searrow 0,26 g; 15 mm. Perforată. Inv. 130973/47.
 114. AR \uparrow 0,21 g; 15 mm. Inv. 138321/17.
 115. AR \checkmark 0,18 g; 15 mm. Perforată. Inv. 138317/55.
 116. AR \uparrow 0,31 g; 15 mm. Perforată. Inv. 138317/93.
 117. AR \leftarrow 0,27 g; 15 mm. Perforată. Inv. 130973/67.
 118. AR \downarrow 0,22 g; 15 mm. Perforată. Inv. 130973/115.
 119. AR \leftarrow 0,30 g; 15 mm. Inv. 130973/95.
 120. AR \downarrow 0,27 g; 15 mm. Perforată. Inv. 130973/97.
 121. AR \uparrow 0,22 g; 15 mm. Perforată. Inv. 130973/49.
 122. AR \rightarrow 0,27 g; 15 mm. Perforată. Inv. 130973/50.

Lachman, p. 203, sigla nr. 8

123. AR \searrow 0,20 g; 15 mm. Perforată. Inv. 130973/54.
 124. AR \checkmark 0,21 g; 15 mm. Perforată. Inv. 130973/56.
 125. AR \uparrow 0,24 g; 15 mm. Două perforații. Inv. 130973/90.

Lachman, p. 203, sigla nr. 13

126. AR \uparrow 0,22 g; 15 mm. Două perforații. Inv. 138317/80.

Lachman, p. 203, sigla nr. 29

127. AR \uparrow 0,18 g; 15 mm. Perforată, ruptă. Inv. 138317/58.

Lachman, p. 203, sigla nr. 37

128. AR \leftarrow 0,27 g; 15 mm. Inv. 130973/91.

Lachman, p. 203, sigla nr. 38

129. AR \checkmark 0,26 g; 15 mm. Perforată. Inv. 130973/66.

Lachman, p. 203, sigla nr. 24.

130. AR \leftarrow 0,31 g; 15 mm. Două perforații. Inv. 130973/70.

Lachman, p. 203, sigla nr. 24. Anul 6 = 1762/1763

131. AR \searrow 0,27 g; 15 mm. Două perforații. Inv. 130973/62.

Lachman, p. 203, sigla nr. 43. Anul 6 = 1762/1763

132. AR \rightarrow 0,21 g; 15 mm. Perforată, ruptă. Inv. 130973/118.
 133. AR \uparrow 0,33 g; 15 mm. Inv. 130973/101
 134. AR \uparrow 0,31 g; 15 mm. Perforată. Inv. 130973/96.

Sigla ilizibilă

135. AR \rightarrow 0,29 g; 15 mm. Perforată. Inv. 130973/116.
 136. AR \downarrow 0,24 g; 15 mm. Perforată. Inv. 130973/119.
 137. AR \checkmark 0,17 g; 15 mm. Inv. 130973/93.
 138. AR \nearrow 0,31 g; 15 mm. Inv. 130973/98.
 139. AR \curvearrowright 0,33 g; 15 mm. Două perforații, ruptă. Inv. 130973/88.
 140. AR \uparrow 0,21 g; 15 mm. Inv. 138318/2.
 141. AR \searrow 0,24 g; 15 mm. Ruptă. Inv. 130973/52.
 142. AR \leftarrow 0,40 g; 15 mm. Inv. 130973/71.
 143. AR \uparrow 0,16 g; 15 mm. Inv. 130973/78.
 144. AR \uparrow 0,19; 15 mm. Ruptă. Inv. 130973/79.
 145. AR \uparrow 0,19 g; 15 mm. Perforată. Inv. 130973/89.
 146. AR \uparrow 0,27 g; 15 mm. Două perforații, ruptă. Inv. 130973/114.
 147. AR \downarrow 0,26; 15 mm. Perforată. Inv. 130973/103.

Tuğra de tip II

Anul 9 = 1765/1766

148. AR \uparrow 0,10 g; 15 mm. Inv. 138317/12.

Anul 81 = 1767/1768

149. AR \rightarrow 0,17 g; 15 mm. Perforată. Inv. 138318/38.

Anul 82 = 1768/1769

150. AR \downarrow 0,25 g; 15 mm. Inv. 130973/55.
 151. AR \downarrow 0,38 g; 15 mm. Inv. 130973/102.

Anul 84 = 1770/1771

152. AR \uparrow 0,33 g; 15 mm. Perforată. Inv. 130973/57.

Anul 86 = 1772/1773

153. AR \downarrow 0,21 g; 15 mm. Perforată. Inv. 130973/61.
 154. AR \uparrow 0,16 g; 15 mm. Inv. 130973/75.
 155. AR \leftarrow 0,15 g; 15 mm. Două perforații, ruptă. Inv. 130973/80.
 156. AR \rightarrow 0,22 g; 15 mm. Perforată. Inv. 130973/104.

Anul 87 = 1773/1774

157. AR 0,06 g; 7 mm. Fragment. Inv. 138324/9.
 158. AR \uparrow 0,22 g; 15 mm. Patru perforații. Inv. 130973/58.
 159. AR \searrow 0,20 g; 15 mm. Inv. 130973/63.
 160. AR \nearrow 0,20 g; 15 mm. Perforată, ruptă. Inv. 130973/74.
 161. AR \curvearrowright 0,27 g; 15 mm. Perforată. Inv. 130973/85.
 162. AR \rightarrow 0,26 g; 15 mm. Perforată. Inv. 130973/94.
 163. AR \uparrow 0,18 g; 15 mm. Inv. 130973/107.
 164. AR \checkmark 0,18 g; 15 mm. Două perforații. Inv. 130973/109.
 165. AR \checkmark 0,17 g; 15 mm. Perforată, ruptă. Inv. 130973/110.
 166. AR \downarrow 0,22 g; 15 mm. Perforată. Inv. 130973/111.
 167. AR \uparrow 0,32 g; 15 mm. Ruptă. Inv. 130973/120.
 168. AR \leftarrow 0,20 g; 15 mm. Două perforații. Inv. 130973/105.
 169. AR \rightarrow 0,20 g; 15 mm. Două perforații. Inv. 130973/106.

Anii 1769-1772. Lachman, p. 203, sigla nr. 29 (Ali Bey)

170. AR \checkmark 0,33 g; 15 mm. Perforată. Inv. 130973/81.
 171. AR \uparrow 0,22 g; 15 mm. Perforată. Inv. 130973/64.
 172. AR \searrow 0,19 g; 15 mm. Inv. 130973/76.
 173. AR \uparrow 0,23 g; 15 mm. Perforată. Inv. 138318/1.
 174. AR \uparrow 0,30 g; 15 mm. Inv. 130973/77.
 175. AR \uparrow 0,24 g; 15 mm. Perforată. Inv. 130973/92.
 176. AR \nearrow 0,15 g; 15 mm. Perforată. Inv. 130973/112.
 177. AR \nearrow 0,22 g; 15 mm. Perforată. Inv. 130973/113.
 178. AR \rightarrow 0,20 g; 15 mm. Perforată. Inv. 130973/117.
 179. AR \nearrow 0,26 g; 15 mm. Perforată. Inv. 130973/121.
 180. AR \leftarrow 0,22 g; 15 mm. Două perforații. Inv. 130973/83.
 181. AR \checkmark 0,16; 15 mm. Inv. 130973/84.
 182. AR \downarrow 0,17 g; 15 mm. Două perforații, ruptă. Inv. 130973/86.
 183. AR \checkmark 0,19 g; 15 mm. Două perforații. Inv. 138322/56.

Anul ilizibil

184. AR \nearrow 0,16 g; 15 mm. Perforată. Inv. 130973/53.
 185. AR \downarrow 0,15 g; 15 mm. Perforată, ruptă. Inv. 130973/68.

186. AR → 0,15 g; 15 mm. Perforată. Inv. 130973/69.
 187. AR ↑ 0,08 g; 15 mm. Inv. 138318/3.
 188. AR ↑ 0,21 g; 15 mm. Perforată. Inv. 138318/4.
 189. AR ↑ 0,27 g; 15 mm. Trei perforații. Inv. 138318/5.
 190. AR → 0,15 g; 15 mm. Perforată, ruptă. Inv. 130973/72.
 191. AR ↓ 0,25 g; 15 mm. Inv. 130973/73.
 192. AR ↙ 0,24 g; 15 mm. Două perforații. Inv. 130973/87.
 193. AR ↓ 0,26 g; 15 mm. Perforată. Inv. 130973/99.
 194. AR ↗ 0,19 g; 15 mm. Ruptă. Inv. 130973/100.
 195. AR ↘ 0,24 g; 15 mm. Surfrapată. Inv. 130973/108.
 196. AR ↖ 0,25 g; 15 mm. Două perforații. Inv. 130973/59.
 197. AR ↗ 0,28 g; 15 mm. Două perforații. Inv. 130973/60.
 198. AR ← 0,15 g; 15 mm. Perforată. Inv. 138321/11.
 199. AR ← 0,21 g; 15 mm. Inv. 138319/54.
 200. AR ↑ 0,14 g; 15 mm. Două perforații, ruptă. Inv. 138317/57.

Atelier neprecizat

Para

- Tuğra de tip neprecizat. Pere 639 sau 643.
 201. AR 0,22 g; 15 mm. Perforată. Inv. 138322/31.
 202. AR → 0,16 g; 15 mm. Două perforații. Inv. 138321/35.

Atelier neprecizat

Akçe

Pere 641

Av. Mustafa.../ Ahmed...

Rv. ...

203. AR 0,17 g; 15 mm. Inv. 138321/85.

Abdülhamid I (1774-1789)

Kostantiniye

Para

Pere 681

Tuğra de tip I

Anul 1 = 1774/1775

204. AR ↑ 0,20 g; 15 mm. Perforată. Inv. 138318/50.
 205. AR ↑ 0,24 g; 15 mm. Perforată. Inv. 138318/70.
 206. AR ↑ 0,25 g; 15 mm. Inv. 138318/73.

Tuğra de tip II

Anul 2 = 1775

207. AR ↑ 0,29 g; 15 mm. Perforată. Inv. 138318/72.
 208. AR ↑ 0,32 g; 15 mm. Două perforații. Inv. 138318/83.

Anul 3 = 1775/1776

209. AR ↑ 0,29 g; 15 mm. Două perforații. Inv. 138320/41.

Anul 4 = 1776/1777

210. AR ↑ 0,36 g; 15 mm. Ruptă. Inv. 138318/76.
 211. AR ↓ 0,32 g; 15 mm. Două perforații. Inv. 138318/78.
 212. AR ↑ 0,19 g; 15 mm. Două perforații. Inv. 138318/79.
 213. AR ↑ 0,35 g; 15 mm. Două perforații. Inv. 138318/81.

Anul 5 = 1777/1778

214. AR ↑ 0,16 g; 15 mm. Inv. 138318/66.

215. AR ↑ 0,26 g; 15 mm. Perforată. Inv. 138320/67.
 216. AR ↑ 0,32 g; 15 mm. Perforată. Inv. 138318/82.
 217. AR ↗ 0,20 g; 15 mm. Ruptă. Inv. 138318/84.
 218. AR ↑ 0,25 g; 15 mm. Două perforații. Inv. 138318/85.
 219. AR ↖ 0,35 g; 15 mm. Două perforații. Inv. 138318/86.

Anul 6 = 1778/1779

220. AR ↑ 0,34 g; 15 mm. Două perforații. Inv. 138320/45.
 221. AR ↑ 0,29 g; 15 mm. Două perforații, surfrapată. Inv. 138318/87.
 222. AR ↑ 0,28 g; 15 mm. Perforată. Inv. 138318/88.
 223. AR ← 0,33 g; 15 mm. Perforată. Inv. 138318/89.
 224. AR ↑ 0,25 g; 15 mm. Inv. 138320/53.

Anul 7 = 1779/1780

225. AR ↑ 0,24 g; 15 mm. Inv. 138318/77.
 226. AR ↗ 0,47 g; 15 mm. Perforată. Inv. 138318/90.
 227. AR ↑ 0,33 g; 15 mm. Perforată. Inv. 138318/91.

Anul 8 = 1780/1781

228. AR ↑ 0,34 g; 15 mm. Perforată. Inv. 138318/92.
 229. AR → 0,15 g; 15 mm. Inv. 138321/31.

Anul 9 = 1781/1782

230. AR ↑ 0,24 g; 15 mm. Inv. 138318/93.
 231. AR ↗ 0,26 g; 15 mm. Ruptă. Inv. 138318/94.

Anul 10 = 1782/1783

232. AR ↑ 0,14 g; 15 mm. Ruptă, perforată. Inv. 138318/53.
 233. AR ↑ 0,32 g; 15 mm. Perforată. Inv. 138318/58.
 234. AR ↑ 0,30 g; 15 mm. Perforată. Inv. 138318/61.
 235. AR ↑ 0,30 g; 15 mm. Perforată. Inv. 138318/62.
 236. AR ↑ 0,30 g; 15 mm. Perforată. Inv. 138318/63.
 237. AR ↑ 0,26 g; 15 mm. Perforată. Inv. 138318/64.
 238. AR ↑ 0,18 g; 15 mm. Perforată, ruptă. Inv. 138318/71.
 239. AR ↑ 0,28 g; 15 mm. Inv. 138320/55.

Anul 11 = 1783/1784

240. AR ↑ 0,27 g; 15 mm. Perforată. Inv. 138318/56.
 241. AR ↑ 0,24 g; 15 mm. Perforată. Inv. 138318/95.

Anul 12 = 1784/1785

242. AR ↑ 0,26 g; 15 mm. Perforată. Inv. 138318/59.
 243. AR ↑ 0,19 g; 15 mm. Perforată. Inv. 138318/74.
 244. AR ↑ 0,32 g; 15 mm. Perforată. Inv. 138320/44.
 245. AR ↑ 0,26 g; 15 mm. Inv. 138320/50.

Anul 13 = 1785/1786

246. AR ↑ 0,40 g; 15 mm. Inv. 138318/96.
 247. AR ↑ 0,26 g; 15 mm. Perforată. Inv. 138318/97.
 248. AR ↑ 0,17 g; 15 mm. Ruptă. Inv. 138320/58.

Anul 14 = 1786/1787

249. AR ↑ 0,44 g; 15 mm. Perforată. Inv. 138318/98.

Anul 15 = 1787/1788

250. AR ↑ 0,44 g; 15 mm. Inv. 138318/99.
 251. AR ↑ 0,26 g; 15 mm. Două perforații. Inv. 138320/51.

Anul 16 = 1788/1789

252. AR ↑ 0,19 g; 15 mm. Inv. 138320/49.

Anul ilizibil

253. AR ↑ 0,18 g; 15 mm. Două perforații. Inv. 138318/6.
 254. AR ↑ 0,25 g; 15 mm. Ruptă, perforată. Inv. 138318/8.
 255. AR ↑ 0,27 g; 15 mm. Perforată. Inv. 138318/9.
 256. AR ↑ 0,25 g; 15 mm. Ruptă, perforată. Inv. 138318/10.
 257. AR ↑ 0,23 g; 15 mm. Perforată. Inv. 138318/51.
 258. AR ↑ 0,25 g; 15 mm. Ruptă, perforată. Inv. 138318/54.
 259. AR ↖ 0,32 g; 15 mm. Perforată. Inv. 138318/55.
 260. AR ↑ 0,26 g; 15 mm. Perforată. Inv. 138318/57.
 261. AR ↑ 0,19 g; 15 mm. Perforată. Inv. 138318/60.
 262. AR ↑ 0,35 g; 15 mm. Perforată. Inv. 138318/21.
 263. AR ← 0,20 g; 15 mm. Inv. 138320/62.
 264. AR ↑ 0,25 g; 15 mm. Perforată. Inv. 138318/65.
 265. AR ↖ 0,19 g; 15 mm. Două perforații. Inv. 138318/67.
 266. AR ↑ 0,30 g; 15 mm. Perforată. Inv. 138318/68.
 267. AR ↑ 0,30 g; 15 mm. Inv. 138318/69.
 268. AR ↑ 0,35 g; 15 mm. Perforată. Inv. 138318/75.
 269. AR ↑ 0,26 g; 15 mm. Două perforații. Inv. 138320/42.
 270. AR ↑ 0,31 g; 15 mm. Inv. 138320/47.
 271. AR ← 0,19 g; 15 mm. Perforată. Inv. 138320/52.
 272. AR ↑ 0,17 g; 15 mm. Inv. 138318/40.

Misır

Para

Pere 683. Tuğra de tip I. Anul 1 = 1774/1775

273. AR ↑ 0,16 g; 15 mm. Perforată. Inv. 130973/248.
 274. AR ↓ 0,21 g; 15 mm. Perforată. Inv. 130973/284.
 275. AR ✓ 0,16 g; 15 mm. Perforată, ruptă. Inv. 130973/123.

Tuğra de tip II. Anul 1 = 1774/1775

276. AR ↑ 0,16 g; 15 mm. Perforată. Inv. 130973/122.
 277. AR ✓ 0,21 g; 15 mm. Trei perforații, ruptă. Inv. 130973/206.
 278. AR ↖ 0,16 g; 15 mm. Patru perforații, ruptă. Inv. 130973/221.
 279. AR → 0,26 g; 15 mm. Perforată. Inv. 130973/229.
 280. AR ↖ 0,23 g; 15 mm. Perforată. Inv. 130973/235.
 281. AR ↓ 0,21 g; 15 mm. Perforată. Inv. 130973/281.
 282. AR → 0,15 g; 15 mm. Inv. 138317/66.
 283. AR ↖ 0,30 g; 15 mm. Inv. 138320/70.
 284. AR ↑ 0,13 g; 15 mm. Inv. 138317/79.

Tuğra de tip II. Pere 683. Lachman, p. 203, sigla nr. 5

285. AR ✓ 0,22 g; 15 mm. Perforată, ruptă. Inv. 130973/157.
 286. AR → 0,26 g; 15 mm. Perforată. Inv. 130973/214.
 287. AR ↖ 0,15 g; 15 mm. Inv. 130973/262.
 288. AR ← 0,17 g; 15 mm. Două perforații. Inv. 130973/265.
 289. AR ← 0,20 g; 15 mm. Inv. 130973/319.
 290. AR ↑ 0,14 g; 15 mm. Inv. 138317/84.

Anul 2 = 1775

291. AR ↑ 0,16 g; 15 mm. Inv. 130973/127.

292. AR ↑ 0,28 g; 15 mm. Inv. 130973/128.

293. AR ← 0,17 g; 15 mm. Perforată. Inv. 130973/192.

294. AR ↑ 0,25 g; 15 mm. Perforată. Inv. 130973/246.

295. AR ↗ 0,24 g; 15 mm. Inv. 130973/271.

296. AR ↗ 0,27 g; 15 mm. Două perforații. Inv. 130973/277.

297. AR ↓ 0,26 g; 15 mm. Perforată. Inv. 130973/299.

298. AR ↑ 0,20 g; 15 mm. Perforată. Inv. 138317/10.

299. AR ↓ 0,13 g; 14 mm. Trei perforații. Inv. 138317/26.

300. AR → 0,21 g; 15 mm. Inv. 138318/30.

301. AR ← 0,17 g; 16 mm. Ruptă. Inv. 138321/46.

302. AR ↑ 0,16 g; 15 mm. Perforată. Inv. 138318/32.

303. AR ↓ 0,22 g; 15 mm. Inv. 138317/89.

Anul 3 = 1775/1776

304. AR ↑ 0,21 g; 15 mm. Inv. 130973/129.

305. AR ↓ 0,15 g; 15 mm. Ruptă, perforată. Inv. 130973/130.

306. AR ↓ 0,15 g; 15 mm. Inv. 130973/131.

307. AR ↑ 0,27 g; 15 mm. Inv. 130973/132.

308. AR ↑ 0,23 g; 15 mm. Perforată. Inv. 130973/204.

309. AR ↘ 0,22 g; 15 mm. Inv. 138317/64.

Anul 5 = 1777/1778

310. AR ← 0,32 g; 15 mm. Perforată. Inv. 130973/161.

311. AR ↗ 0,14 g; 15 mm. Perforată. Inv. 138317/14.

312. AR ↘ 0,14 g; 15 mm. Inv. 138321/7.

Anul 6 = 1778/1779

313. AR ✓ 0,17 g; 15 mm. Perforată, ruptă. Inv. 130973/133.

314. AR ↑ 0,14 g; 15 mm. Inv. 138317/67.

Anul 7 = 1779/1780

315. AR ↓ 0,12 g; 14,5 mm. Perforată. Inv. 138318/18.

316. AR ✓ 0,12 g; 15 mm. Inv. 138317/32.

317. AR ↖ 0,18 g; 15 mm. Inv. 138317/33.

318. AR ↑ 0,26 g; 15 mm. Inv. 138317/6.

Anul 8 = 1780/1781

319. AR ↖ 0,24 g; 15 mm. Perforată. Inv. 130973/134.

320. AR ↖ 0,24 g; 15 mm. Perforată. Inv. 130973/135.

321. AR → 0,25 g; 15 mm. Inv. 130973/136.

322. AR ↓ 0,18 g; 15 mm. Perforată. Inv. 130973/137.

323. AR ↑ 0,20 g; 15 mm. Perforată, ruptă. Inv. 130973/138.

324. AR ← 0,20 g; 15 mm. Perforată. Inv. 130973/139.

325. AR ↓ 0,21 g; 15 mm. Două perforații, ruptă. Inv. 130973/140.

326. AR ↓ 0,21 g; 15 mm. Două perforații. Inv. 130973/141.

327. AR ← 0,26 g; 15 mm. Perforată, ruptă. Inv. 130973/142.

328. AR ✓ 0,26 g; 15 mm. Perforată. Inv. 130973/143.

329. AR ↗ 0,24 g; 15 mm. Inv. 130973/144.

330. AR ↓ 0,21 g; 15 mm. Inv. 130973/174.

331. AR ↓ 0,27 g; 15 mm. Perforată. Inv. 138317/23.

332. AR ↓ 0,22 g; 15 mm. Inv. 138317/88.

Anul 9 = 1781/1782

333. AR ↓ 0,30 g; 15 mm. Inv. 130973/149.

334. AR → 0,13 g; 15 mm. Inv. 138318/42.

Anul 10 = 1782/1783

335. AR → 0,34 g; 15 mm. Două perforații. Inv. 130973/180.
 336. AR ↓ 0,23 g; 15 mm. Inv. 130973/210.
 337. AR ↑ 0,30 g; 15 mm. Perforată. Inv. 130973/294.
 338. AR ↖ 0,21g; 15 mm. Inv. 130973/302.

Anul 11 = 1783/1784

339. AR, 0,17 g; 15 mm. Inv. 130973/322.
 340. AR ← 0,19 g; 15 mm. Inv. 138317/68.

Anul 12 = 1784/1785

341. AR ↑ 0,13 g; 14.90 mm. Perforată. Inv. 138317/90.

Anul 13 = 1785/1786

342. AR ↗ 0,15 g; 14 mm. Două perforații. Inv. 138317/28.

Anul 14 = 1786/1787

343. AR ↓ 0,22 g; 15 mm. Inv. 138322/11.

Anul 15 = 1787/1788

344. AR ← 0,33 g; 15 mm. Perforată. Inv. 130973/145.

Anul 16 = 1788/1789

345. AR ↓ 0,20 g; 15 mm. Ruptă. Inv. 138317/95.

Anul 200 = 1785/1786

346. AR ← 0,22 g; 15 mm. Perforată. Inv. 130973/124.
 347. AR ↑ 0,21 g; 15 mm. Perforată. Inv. 130973/125.
 348. AR ↓ 0,23 g; 15 mm. Inv. 130973/126.
 349. AR ↓ 0,23 g; 15 mm. Inv. 130973/155.
 350. AR → 0,17 g; 15 mm. Ruptă. Inv. 130973/167.
 351. AR → 0,23 g; 15 mm. Perforată, ruptă. Inv. 130973/184.
 352. AR ↖ 0,20 g; 15 mm. Două perforații. Inv. 130973/193.
 353. AR ↑ 0,28 g; 15 mm. Inv. 130973/194.
 354. AR ↑ 0,25 g; 15 mm. Inv. 130973/205.
 355. AR ↑ 0,27 g; 15 mm. Perforată. Inv. 130973/224.
 356. AR ↓ 0,28 g; 15 mm. Inv. 130973/230.
 357. AR ↗ 0,21 g; 15 mm. Perforată. Inv. 130973/231.
 358. AR ← 0,24 g; 15 mm. Perforată. Inv. 130973/239.
 359. AR → 0,23 g; 15 mm. Perforată. Inv. 130973/255.
 360. AR ↑ 0,30 g; 15 mm. Perforată. Inv. 130973/267.
 361. AR ↑ 0,28 g; 15 mm. Inv. 130973/293.
 362. AR ↑ 0,18 g; 15 mm. Perforată. Inv. 138318/29.

Anul 201 = 1786/1787

363. AR ↑ 0,16 g; 15 mm. Inv. 138317/21.
 364. AR → 0,31 g; 15 mm. Perforată. Inv. 130973/147.
 365. AR ↓ 0,23 g; 15 mm. Perforată. Inv. 130973/154.
 366. AR ← 0,21 g; 15 mm. Perforată. Inv. 130973/168.
 367. AR ↑ 0,19 g; 15 mm. Perforată. Inv. 130973/186.
 368. AR ↑ 0,23 g; 15 mm. Două perforații. Inv. 130973/309.
 369. AR ↙ 0,21 g; 15 mm. Inv. 130973/311.
 370. AR 0,13 g; 15 mm. Inv. 138319/21.
 371. AR 0,12 g; 15 mm. Inv. 138322/54.
 372. AR ↑ 0,14 g; 15 mm. Inv. 138320/73.
 373. AR 0,18 g; 15 mm. Inv. 138320/80.
 374. AR ↑ 0,24 g; 14,5 mm. Perforată. Inv. 138318/12.

Anul 202 = 1787/1788

375. AR ↗ 0,15 g; 15 mm. Perforată. Inv. 130973/256.
 376. AR ↑ 0,17 g; 15 mm. Perforată. Inv. 138318/31.
 377. AR ↗ 0,21 g; 15 mm. Perforată. Inv. 138318/44.
 378. AR ↑ 0,14 g; 15 mm. Perforată. Inv. 138318/46.
 379. AR ↑ 0,23 g; 15 mm. Perforată. Inv. 138318/47.

Anul neimprimat

380. AR ↓ 0,21 g; 15 mm. Perforată. Inv. 130973/148.
 381. AR ↙ 0,25 g; 15 mm. Trei perforații. Inv. 130973/160.
 382. AR ↘ 0,29 g; 15 mm. Inv. 130973/164.
 383. AR ↑ 0,29 g; 15 mm. Perforată. Inv. 130973/172.
 384. AR ↖ 0,23 g; 15 mm. Perforată. Inv. 130973/175.
 385. AR ↗ 0,19 g; 15 mm. Ruptă, perforată. Inv. 130973/177.
 386. AR ↑ 0,22 g; 15 mm. Inv. 130973/191.
 387. AR ↘ 0,20 g; 15 mm. Două perforații. Inv. 130973/199.
 388. AR ↑ 0,27 g; 15 mm. Două perforații. Inv. 130973/207.
 389. AR ↘ 0,24 g; 15 mm. Perforată. Inv. 130973/225.
 390. AR ↙ 0,29 g; 15 mm. Inv. 130973/228.
 391. AR ↑ 0,25 g; 15 mm. Ruptă. Inv. 130973/233.
 392. AR → 0,18 g; 15 mm. Două perforații. Inv. 130973/237.
 393. AR ↓ 0,36 g; 15 mm. Inv. 130973/243.
 394. AR ↗ 0,23 g; 15 mm. Perforată. Inv. 130973/244.
 395. AR → 0,17 g; 15 mm. Două perforații. Inv. 130973/249.
 396. AR ↗ 0,23 g; 15 mm. Două perforații. Inv. 130973/254.
 397. AR → 0,25 g; 15 mm. Perforată. Inv. 130973/259.
 398. AR ↓ 0,27 g; 15 mm. Perforată. Inv. 130973/263.
 399. AR ↑ 0,17 g; 15 mm. Inv. 130973/269.
 400. AR ↑ 0,24 g; 15 mm. Inv. 130973/270.
 401. AR ← 0,16 g; 15 mm. Perforată. Inv. 130973/290.
 402. AR ← 0,15 g; 15 mm. Perforată, ruptă. Inv. 130973/320.
 403. AR ↓ 0,18 g; 15 mm. Două perforații, ruptă. Inv. 130973/82.
 404. AR ↘ 0,21 g; 15 mm. Perforată. Inv. 138318/37.
 405. AR ↑ 0,15 g; 15 mm. Două perforații. Inv. 138318/24.
 406. AR ↑ 0,19 g; 15 mm. Două perforații. Inv. 138318/22.
 407. AR ↑ 0,16 g; 15 mm. Perforată. Inv. 138318/43.

Anul ilizibil

408. AR ↑ 0,26 g; 15 mm. Inv. 130973/150.
 409. AR ↓ 0,16 g; 15 mm. Perforată, ruptă. Inv. 130973/151.
 410. AR → 0,23 g; 15 mm. Inv. 130973/152.
 411. AR ↓ 0,22 g; 15 mm. Perforată. Inv. 130973/153.
 412. AR ↗ 0,26 g; 15 mm. Inv. 130973/146.
 413. AR ↑ 0,14 g; 15 mm. Ruptă. Inv. 130973/156.
 414. AR ↓ 0,21 g; 15 mm. Perforată. Inv. 130973/158.
 415. AR ↓ 0,25 g; 15 mm. Perforată. Inv. 130973/159.
 416. AR ↙ 0,16 g; 15 mm. Perforată. Inv. 130973/162.
 417. AR ↓ 0,23 g; 15 mm. Perforată, ruptă. Inv. 130973/163.
 418. AR ↘ 0,16 g; 15 mm. Două perforații, ruptă. Inv. 130973/165.
 419. AR ← 0,24 g; 15 mm. Două perforații. Inv. 130973/166.
 420. AR → 0,20 g; 15 mm. Perforată. Inv. 130973/169.
 421. AR ↓ 0,20 g; 15 mm. Două perforații. Inv. 130973/170.

422. AR → 0,21 g; 15 mm. Inv. 130973/171.
 423. AR ↗ 0,18 g; 15 mm. Perforată. Inv. 130973/173.
 424. AR ↓ 0,27 g; 15 mm. Ruptă. Inv. 130973/176.
 425. AR → 0,23 g; 15 mm. Inv. 130973/178.
 426. AR ↑ 0,27 g; 15 mm. Perforată. Inv. 130973/179.
 427. AR ← 0,28 g; 15 mm. Inv. 130973/181.
 428. AR → 0,26 g; 15 mm. Perforată. Inv. 130973/182.
 429. AR ↑ 0,30 g; 15 mm. Două perforații. Inv. 130973/183.
 430. AR → 0,17 g; 15 mm. Perforată. Inv. 130973/185.
 431. AR ↓ 0,23 g; 15 mm. Inv. 130973/187.
 432. AR ↓ 0,22 g; 15 mm. Perforată, ruptă. Inv. 130973/188.
 433. AR ↑ 0,20 g; 15 mm. Perforată, ruptă. Inv. 130973/189.
 434. AR → 0,28 g; 15 mm. Inv. 130973/190.
 435. AR ↓ 0,28 g; 15 mm. Inv. 130973/195.
 436. AR → 0,32 g; 15 mm. Perforată. Inv. 130973/196.
 437. AR ↓ 0,25 g; 15 mm. Perforată. Inv. 130973/197.
 438. AR ↑ 0,13 g; 15 mm. Două perforații, ruptă. Inv. 130973/198.
 439. AR ↖ 0,22 g; 15 mm. Perforată. Inv. 130973/200.
 440. AR ↘ 0,26 g; 15 mm. Perforată. Inv. 130973/201.
 441. AR ↑ 0,29 g; 15 mm. Perforată, ruptă. Inv. 130973/202.
 442. AR → 0,22 g; 15 mm. Inv. 130973/203.
 443. AR → 0,28 g; 15 mm. Inv. 130973/208.
 444. AR ↓ 0,23 g; 15 mm. Perforată. Inv. 130973/209.
 445. AR ↙ 0,17 g; 15 mm. Perforată. Inv. 130973/211.
 446. AR ↑ 0,20 g; 15 mm. Două perforații. Inv. 130973/212.
 447. AR → 0,19 g; 15 mm. Patru perforații. Inv. 130973/213.
 448. AR ↙ 0,21 g; 15 mm. Două perforații. Inv. 130973/215.
 449. AR ↙ 0,22 g; 15 mm. Perforată, ruptă. Inv. 130973/216.
 450. AR ↘ 0,20 g; 15 mm. Perforată, ruptă. Inv. 130973/217.
 451. AR ↑ 0,20 g; 15 mm. Inv. 130973/218.
 452. AR ↙ 0,18 g; 15 mm. Perforată. Inv. 130973/219.
 453. AR ↓ 0,25 g; 15 mm. Două perforații, ruptă. Inv. 130973/220.
 454. AR, 0,20 g; 15 mm. Două perforații. Inv. 130973/222.
 455. AR ↓ 0,18 g; 15 mm. Perforată. Inv. 130973/223.
 456. AR ↗ 0,18 g; 15 mm. Inv. 130973/226.
 457. AR ↖ 0,29 g; 15 mm. Două perforații. Inv. 130973/227.
 458. AR ↑ 0,25 g; 15 mm. Perforată. Inv. 130973/232.
 459. AR → 0,28 g; 15 mm. Inv. 130973/234.
 460. AR ↓ 0,22 g; 15 mm. Inv. 130973/236.
 461. AR ↑ 0,19 g; 15 mm. Inv. 130973/238.
 462. AR ↗ 0,20 g; 15 mm. Perforată, ruptă. Inv. 130973/240.
 463. AR ↑ 0,23 g; 15 mm. Două perforații. Inv. 130973/241.
 464. AR ↓ 0,28 g; 15 mm. Perforată. Inv. 130973/242.
 465. AR ↓ 0,19 g; 15 mm. Perforată. Inv. 130973/245.
 466. AR ↑ 0,19 g; 15 mm. Inv. 130973/247.
 467. AR ↗ 0,16 g; 15 mm. Trei perforații. Inv. 130973/250.
 468. AR ↗ 0,22 g; 15 mm. Inv. 130973/251.
 469. AR ↓ 0,24 g; 15 mm. Patru perforații, ruptă. Inv. 130973/252.
 470. AR ↙ g; 15 mm. Perforată. Inv. 130973/253.
 471. AR ↓ 0,15 g; 15 mm. Trei perforații, ruptă. Inv. 130973/257.
 472. AR → 0,12 g; 15 mm. Două perforații. Inv. 130973/258.
 473. AR ↑ 0,26 g; 15 mm. Perforată, ruptă. Inv. 130973/260.
 474. AR ↓ 0,19 g; 15 mm. Perforată. Inv. 130973/261.
 475. AR ↙ 0,27 g; 15 mm. Două perforații. Inv. 130973/264.
 476. AR ↗ 0,30 g; 15 mm. Ruptă. Inv. 130973/266.
 477. AR ↓ 0,18 g; 15 mm. Inv. 130973/268.
 478. AR ↖ 0,19 g; 15 mm. Inv. 130973/272.
 479. AR ↓ 0,16 g; 15 mm. Două perforații, ruptă. Inv. 130973/273.
 480. AR ↖ 0,24 g; 15 mm. Inv. 130973/274.
 481. AR ↑ 0,16 g; 15 mm. Inv. 130973/275.
 482. AR ↗ 0,15 g; 15 mm. Perforată. Inv. 130973/276.
 483. AR ↗ 0,28 g; 15 mm. Perforată. Inv. 130973/278.
 484. AR ↓ 0,23 g; 15 mm. Perforată. Inv. 130973/279.
 485. AR → 0,21 g; 15 mm. Inv. 130973/280.
 486. AR → 0,26 g; 15 mm. Trei perforații. Inv. 130973/282.
 487. AR ↑ 0,28 g; 15 mm. Perforată. Inv. 130973/283.
 488. AR ↗ 0,20 g; 15 mm. Inv. 130973/285.
 489. AR ↘ 0,23 g; 15 mm. Inv. 130973/286.
 490. AR ↑ 0,20 g; 15 mm. Două perforații. Inv. 130973/287.
 491. AR ↓ 0,22 g; 15 mm. Perforată. Inv. 130973/288.
 492. AR → 0,31 g; 15 mm. Inv. 130973/289.
 493. AR → 0,20 g; 15 mm. Perforată. Inv. 130973/291.
 494. AR → 0,21 g; 15 mm. Ruptă, perforată. Inv. 130973/292.
 495. AR ↙ 0,19 g; 15 mm. Perforată. Inv. 130973/295.
 496. AR → 0,27 g; 15 mm. Inv. 130973/296.
 497. AR ↙ 0,32 g; 15 mm. Perforată. Inv. 130973/297.
 498. AR ↑ 0,20 g; 15 mm. Patru perforații. Inv. 130973/298.
 499. AR ↗ 0,18 g; 15 mm. Perforată. Inv. 130973/300.
 500. AR ↑ 0,22 g; 15 mm. Inv. 130973/301.
 501. AR ↙ 0,14 g; 15 mm. Ruptă, perforată. Inv. 130973/303.
 502. AR ↑ 0,28 g; 15 mm. Ruptă. Inv. 130973/304.
 503. AR ↑ 0,16 g; 15 mm. Inv. 130973/305.
 504. AR ↑ 0,27 g; 15 mm. Perforată, ruptă. Inv. 130973/306.
 505. AR ↑ 0,26 g; 15 mm. Perforată. Inv. 130973/307.
 506. AR → 0,17 g; 15 mm. Inv. 130973/308.
 507. AR ← 0,19 g; 15 mm. Două perforații. Inv. 130973/310.
 508. AR ↓ 0,28 g; 15 mm. Perforată. Inv. 130973/312.
 509. AR → 0,13 g; 15 mm. Perforată, ruptă. Inv. 130973/313.
 510. AR ↗ 0,18 g; 15 mm. Perforată. Inv. 130973/314.
 511. AR ↑ 0,32 g; 15 mm. Inv. 130973/315.
 512. AR ↗ 0,25 g; 15 mm. Inv. 130973/316.
 513. AR ↘ 0,28 g; 15 mm. Perforată. Inv. 130973/317.
 514. AR ↓ 0,23 g; 15 mm. Perforată. Inv. 130973/318.
 515. AR ↘ 0,20 g; 15 mm. Inv. 130973/321.
 516. AR ↙ 0,18 g; 15 mm. Perforată. Inv. 130973/323.
 517. AR ↑ 0,20 g; 15,5 mm. Perforată, ruptă. Inv. 138318/13.
 518. AR ↓ 0,20 g; 15 mm. Inv. 138318/14.
 519. AR 0,19 g; 15,5 mm. Inv. 138318/15.
 520. AR ↑ 0,29 g; 15 mm. Inv. 138318/16.
 521. AR ↘ 0,26 g; 15 mm. Perforată. Inv. 138318/17.

522. AR ↑ 0,30 g; 15 mm. Perforată. Inv. 138318/19.
 523. AR ↑ 0,20 g; 15 mm. Perforată. Inv. 138318/39.
 524. AR ↑ 0,18 g; 15 mm. Inv. 138318/11.
 525. AR ↓ 0,14 g; 15 mm. Două perforații, ruptă. Inv. 138318/25.
 526. AR ↓ 0,11 g; 15 mm. Perforată, ruptă. Inv. 138318/26.
 527. AR ↑ 0,16 g; 15 mm. Perforată. Inv. 138318/33.
 528. AR ↑ 0,25 g; 15 mm. Perforată, ruptă. Inv. 138318/41.
 529. AR ↑ 0,17 g; 15 mm. Ruptă. Inv. 138318/45.
 530. AR ↓ 0,10 g; 15 mm. Fragment. Inv. 138324/2.
 531. AR ← 0,20 g; 15 mm. Inv. 138322/19.
 532. AR ↓ 0,15 g; 15 mm. Două perforații. Inv. 138322/20.
 533. AR → 0,19 g; 15 mm. Perforată. Inv. 138318/48.
 534. AR ↑ 0,25 g; 15 mm. Perforată. Inv. 138322/23.
 535. AR ↓ 0,15 g; 15 mm. Inv. 138322/24.
 536. AR ↑ 0,15 g; 15 mm. Perforată. Inv. 138322/32.
 537. AR ↗ 0,25 g; 15 mm. Perforată. Inv. 138322/43.
 538. AR → 0,21 g; 15 mm. Perforată. Inv. 138317/11.
 539. AR ↖ 0,09 g; 15 mm. Ruptă. Inv. 138321/32.
 540. AR ↗ 0,21 g; 15 mm. Perforată. Inv. 138321/50.
 541. AR 0,17 g; 15 mm. Perforată, ruptă. Inv. 138322/50.
 542. AR ← 0,28 g; 15 mm. Inv. 138322/53.
 543. AR ↑ 0,26 g; 15 mm. Inv. 138317/19.
 544. AR ↑ 0,14 g; 15 mm. Perforată, ruptă. Inv. 138317/27.
 545. AR ↓ 0,12 g; 15 mm. Ruptă, Două perforații. Inv. 138317/42.
 546. AR ↙ 0,21 g; 15 mm. Perforată. Inv. 138317/82.
 547. AR → 0,24 g; 15 mm. Inv. 138317/83.
 548. AR → 0,26 g; 15 mm. Perforată, ruptă. Inv. 138317/96.
 549. AR ← 0,22 g; 15 mm. Două perforații. Inv. 138317/97.
 550. AR ↗ 0,15 g; 15 mm. Perforată. Inv. 138317/100.
 551. AR ↓ 0,19 g; 15 mm. Ruptă. Inv. 138318/27.
 552. AR ↑ 0,29 g; 15 mm. Inv. 138318/28.
 553. AR ↗ 0,17 g; 15 mm. Două perforații. Inv. 138318/23.
 554. AR ↙ 0,18 g; 15 mm. Inv. 138318/35.
 555. AR ↓ 0,25 g; 15 mm. Inv. 138318/36.
 556. AR ↑ 0,20 g; 15 mm. Două perforații. Inv. 138318/49.
 557. AR → 0,22 g; 15 mm. Două perforații. Inv. 138318/80.

Atelier neprecizat

Para

Anul ilizibil

Tuğra de tip II. Pere 681 sau 683.

558. AR ↗ 0,29 g; 15 mm. Două perforații. Inv. 138320/65.
 559. AR ↗ 0,11 g; 14,5 mm. Inv. 138321/4.
 560. AR ↑ 0,16 g; 15 mm. Două perforații. Inv. 138322/6.
 561. AR ← 0,20 g; 15 mm. Perforată, dublă batere. Inv. 138322/12.
 562. AR ↑ 0,10 g; 14 mm. Inv. 138322/14.
 563. AR 0,08 g; 15 mm. Inv. 138322/29.
 564. AR ↓ 0,12 g; 15 mm. Perforată. Inv. 138320/87.
 565. AR → 0,12 g; 15 mm. Inv. 138321/30.
 566. AR → 0,16 g; 14,92 mm. Inv. 138321/61.
 567. AR 0,22 g; 15 mm. Inv. 138321/68.

568. AR ↘ 0,22 g; 15,10 mm. Perforată. Inv. 138321/72.
 569. AR 0,14 g; 15 mm. Inv. 138321/75.
 570. AR 0,15 g; 15 mm. Inv. 138321/77.
 571. AR ↑ 0,18 g; 15 mm. Inv. 138321/78.
 572. AR 0,17 g; 15 mm. Inv. 138321/84.
 573. AR 0,14 g; 15 mm. Perforată. Inv. 138321/87.
 574. AR ↑ 0,18 g; 15 mm. Inv. 138317/5.
 575. AR ↑ 0,12 g; 15 mm. Ruptă, perforată. Inv. 138317/41.

Selim III (1789-1807)

Mısır

Para

Pere 717. Tuğra de tip I. Anul 1 = 1789/1790

576. AR ↓ 0,18 g; 15 mm. Inv. 130973/543.
 577. AR ↑ 0,15 g; 15 mm. Inv. 130973/611.

Tuğra de tip II. Anul 1 = 1789/1790

578. AR ↓ 0,25 g; 15 mm. Inv. 130973/324.
 579. AR ↓ 0,16 g; 15 mm. Perforată. Inv. 130973/325.
 580. AR ↑ 0,32 g; 15 mm. Perforată. Inv. 130973/326.
 581. AR ↓ 0,26 g; 15 mm. Perforată. Inv. 130973/327.
 582. AR ← 0,22 g; 15 mm. Inv. 130973/328.
 583. AR ↖ 0,22 g; 15 mm. Inv. 130973/329.
 584. AR ↓ 0,24 g; 15 mm. Inv. 130973/330.
 585. AR → 0,22 g; 15 mm. Inv. 130973/331.
 586. AR ↘ 0,23 g; 15 mm. Inv. 130973/395.
 587. AR ← 0,19 g; 15 mm. Inv. 130973/416.
 588. AR → 0,23 g; 15 mm. Perforată. Inv. 130973/420.
 589. AR ↑ 0,18 g; 15 mm. Ruptă. Inv. 130973/438.
 590. AR → 0,16 g; 15 mm. Inv. 130973/445.
 591. AR ← 0,20 g; 15 mm. Două perforații. Inv. 130973/450.
 592. AR ↘ 0,14 g; 15 mm. Inv. 130973/455.
 593. AR ↗ 0,21 g; 15 mm. Inv. 130973/488.
 594. AR ↑ 0,16 g; 15 mm. Inv. 130973/491.
 595. AR 0,17 g; 15 mm. Inv. 130973/520.
 596. AR 0,15 g; 15 mm. Ruptă, două perforații. Inv. 130973/556.
 597. AR → 0,13 g; 15 mm. Perforată. Inv. 130973/571.
 598. AR → 0,17 g; 15 mm. Ruptă. Inv. 130973/619.
 599. AR → 0,25 g; 15 mm. Perforată. Inv. 130973/622.
 600. AR → 0,14 g; 15 mm. Inv. 138322/17.
 601. AR ↑ 0,16 g; 15 mm. Perforată. Inv. 138322/21.
 602. AR → 0,16 g; 15 mm. Inv. 138319/28.
 603. AR ← 0,12 g; 15 mm. Inv. 138319/29.
 604. AR ↑ 0,13 g; 15 mm. Perforată. Inv. 138319/34.
 605. AR ↓ 0,10 g; 15 mm. Inv. 138319/42.
 606. AR ↗ 0,25 g; 15 mm. Inv. 138317/22.
 607. AR ↙ 0,16 g; 15 mm. Inv. 138319/12.
 608. AR ← 0,27 g; 15 mm. Inv. 138319/62.
- Anul 2 = 1790/1791
609. AR → 0,20 g; 15 mm. Inv. 130973/332.
 610. AR ↑ 0,18 g; 15 mm. Inv. 130973/333.
 611. AR ↓ 0,16 g; 15 mm. Două perforații. Inv. 130973/334.

612. AR ↓ 0,20 g; 15 mm. Perforată. Inv. 130973/435.
 613. AR ↖ 0,15 g; 15 mm. Inv. 130973/448.
 614. AR ↑ 0,39 g; 15 mm. Două perforații. Inv. 130973/451.
 615. AR ↙ 0,24 g; 15 mm. Inv. 130973/591.
 616. AR ← 0,13 g; 15 mm. Inv. 130973/598.
 617. AR ↓ 0,14 g; 15 mm. Inv. 130973/606.
 618. AR ← 0,16 g; 15 mm. Perforată. Inv. 130973/623.
 619. AR ↑ 0,14 g; 15 mm. Inv. 138320/89.
 620. AR ↑ 0,19 g; 15 mm. Inv. 138319/99.
 621. AR ↓ 0,18 g; 15 mm. Perforată. Inv. 138317/45.

Anul 3 = 1791/1792

622. AR ↖ 0,20 g; 15 mm. Inv. 130973/335.
 623. AR ↖ 0,19 g; 15 mm. Inv. 130973/336.
 624. AR → 0,27 g; 15 mm. Perforată. Inv. 130973/423.
 625. AR ↓ 0,13 g; 15 mm. Inv. 130973/443.
 626. AR ↓ 0,20 g; 15 mm. Inv. 130973/500.
 627. AR ↑ 0,21 g; 15 mm. Inv. 130973/607.
 628. AR ↑ 0,11 g; 15 mm. Inv. 138319/64.

Anul 4 = 1792/1793

629. AR ↑ 0,17 g; 15 mm. Inv. 138320/74.
 630. AR ↑ 0,21 g; 15 mm. Perforată. Inv. 130973/502.

Anul 5 = 1793/1794

631. AR ← 0,17 g; 15 mm. Ruptă. Inv. 130973/337.
 632. AR ↑ 0,15 g; 15 mm. Perforată. Inv. 130973/567.
 633. AR → 0,12 g; 15 mm. Inv. 130973/581.
 634. AR ↙ 0,19 g; 15 mm. Inv. 130973/582.
 635. AR ↓ 0,14 g; 15 mm. Inv. 130973/616.
 636. AR ↓ 0,19 g; 15 mm. Inv. 130973/620.
 637. AR ↑ 0,16 g; 15 mm. Ruptă. Inv. 138319/7.
 638. AR ↙ 0,18 g; 15 mm. Inv. 138319/15.
 639. AR → 0,15 g; 15 mm. Inv. 138319/60.
 640. AR ← 0,17 g; 15 mm. Inv. 138319/18.
 641. AR ↑ 0,11 g; 15 mm. Ruptă, perforată. Inv. 138319/51.

Anul 6 = 1794/1795

642. AR ↗ 0,17 g; 15 mm. Inv. 130973/338.
 643. AR ↑ 0,19 g; 15 mm. Inv. 130973/339.
 644. AR ← 0,15 g; 15 mm. Inv. 130973/401.
 645. AR ← 0,13 g; 15 mm. Inv. 130973/406.
 646. AR ↗ 0,23 g; 15 mm. Ruptă. Inv. 130973/472.
 647. AR → 0,20 g; 15 mm. Ruptă. Inv. 130973/515.
 648. AR ↑ 0,10 g; 15 mm. Inv. 130973/563.
 649. AR ↑ 0,15 g; 15 mm. Perforată. Inv. 130973/585.
 650. AR ← 0,15 g; 15 mm. Inv. 130973/590.
 651. AR ← 0,24 g; 15 mm. Inv. 130973/610.
 652. AR ↓ 0,21 g; 15 mm. Perforată. Inv. 130973/797.
 653. AR ↙ 0,16 g; 15 mm. Perforată. Inv. 138319/69.
 654. AR ↙ 0,19 g; 15 mm. Inv. 138319/14.
 655. AR ↓ 0,12 g; 15 mm. Ruptă. Inv. 138319/27.
 656. AR ↗ 0,19 g; 15 mm. Inv. 138317/72.
 657. AR ↗ 0,15 g; 15 mm. Perforată. Inv. 138322/28.
 658. AR → 0,19 g; 15 mm. Inv. 138317/86.

Anul 7 = 1795/1796

659. AR ↙ 0,20 g; 15 mm. Ruptă. Inv. 130973/340.
 660. AR ↗ 0,20 g; 15 mm. Două perforații. Inv. 130973/341.
 661. AR ↓ 0,22 g; 15 mm. Două perforații. Inv. 130973/342.
 662. AR ↓ 0,22 g; 15 mm. Ruptă. Inv. 130973/343.
 663. AR ← 0,24 g; 15 mm. Inv. 130973/344.
 664. AR → 0,26 g; 15 mm. Perforată. Inv. 130973/345.
 665. AR ← 0,20 g; 15 mm. Ruptă. Inv. 130973/346.
 666. AR ↓ 0,15 g; 15 mm. Perforată. Inv. 130973/347.
 667. AR ↓ 0,18 g; 15 mm. Perforată. Inv. 130973/348.
 668. AR ↙ 0,16 g; 15 mm. Perforată. Inv. 130973/349.
 669. AR → 0,18 g; 15 mm. Două perforații. Inv. 130973/382.
 670. AR ↗ 0,19 g; 15 mm. Perforată. Inv. 130973/409.
 671. AR ↓ 0,20 g; 15 mm. Inv. 130973/437.
 672. AR ↗ 0,23 g; 15 mm. Perforată. Inv. 130973/475.
 673. AR ↘ 0,25 g; 15 mm. Inv. 130973/478.
 674. AR ← 0,25 g; 15 mm. Inv. 130973/498.
 675. AR ↓ 0,22 g; 15 mm. Perforată. Inv. 130973/514.
 676. AR ↑ 0,20 g; 15 mm. Perforată. Inv. 130973/545.
 677. AR → 0,21 g; 15 mm. Perforată. Inv. 130973/553.
 678. AR → 0,13 g; 15 mm. Inv. 130973/577.
 679. AR ↓ 0,12 g; 15 mm. Inv. 138317/1.
 680. AR ↑ 0,18 g; 15 mm. Inv. 138317/60.
 681. AR ↑ 0,19 g; 15 mm. Perforată. Inv. 138317/3.

Anul 8 = 1796/1797

682. AR → 0,24 g; 15 mm. Inv. 130973/512.
 683. AR ↓ 0,12 g; 15 mm. Inv. 130973/561.
 684. AR ← 0,15 g; 15 mm. Inv. 130973/506.
 685. AR ↓ 0,19 g; 15 mm. Perforată. Inv. 138319/63.
 686. AR ↑ 0,13 g; 15 mm. Două perforații, ruptă. Inv. 138317/2.

Anul 9 = 1797

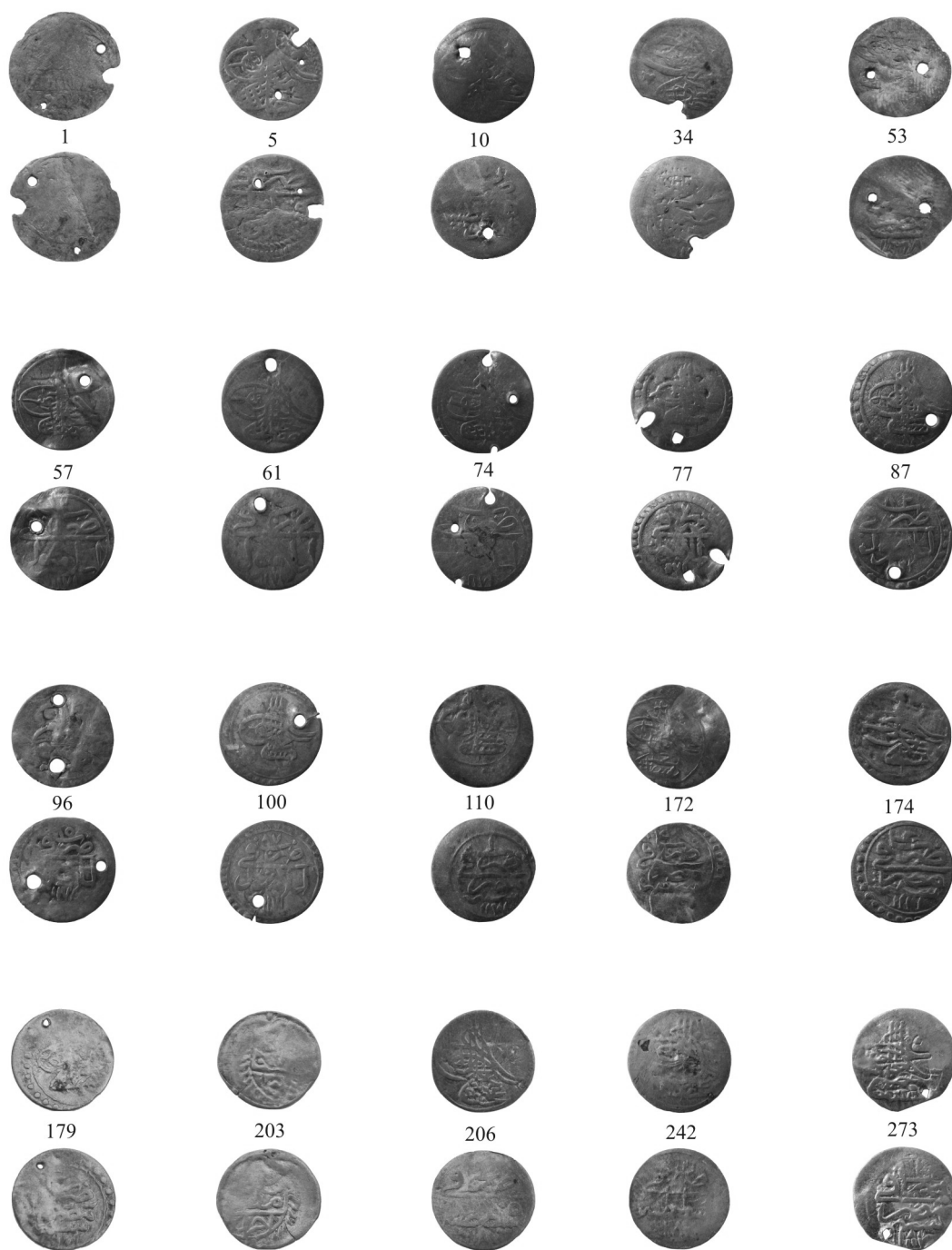
687. AR 0,16 g; 15 mm. Inv. 130973/350.
 688. AR → 0,18 g; 15 mm. Perforată. Inv. 130973/351.
 689. AR ↖ 0,15 g; 15 mm. Inv. 130973/352.
 690. AR ↘ 0,20 g; 15 mm. Inv. 130973/353.
 691. AR ↙ 0,20 g; 15 mm. Inv. 130973/354.
 692. AR ↑ 0,14 g; 15 mm. Inv. 130973/407.
 693. AR ← 0,22 g; 15 mm. Inv. 138320/84.
 694. AR ↙ 0,16 g; 15 mm. Perforată. Inv. 138319/3.
 695. AR 0,24 g; 15 mm. Inv. 138319/23.
 696. AR ↑ 0,18 g; 15 mm. Ruptă. Inv. 138320/86.

Anul 10 = 1797/1798

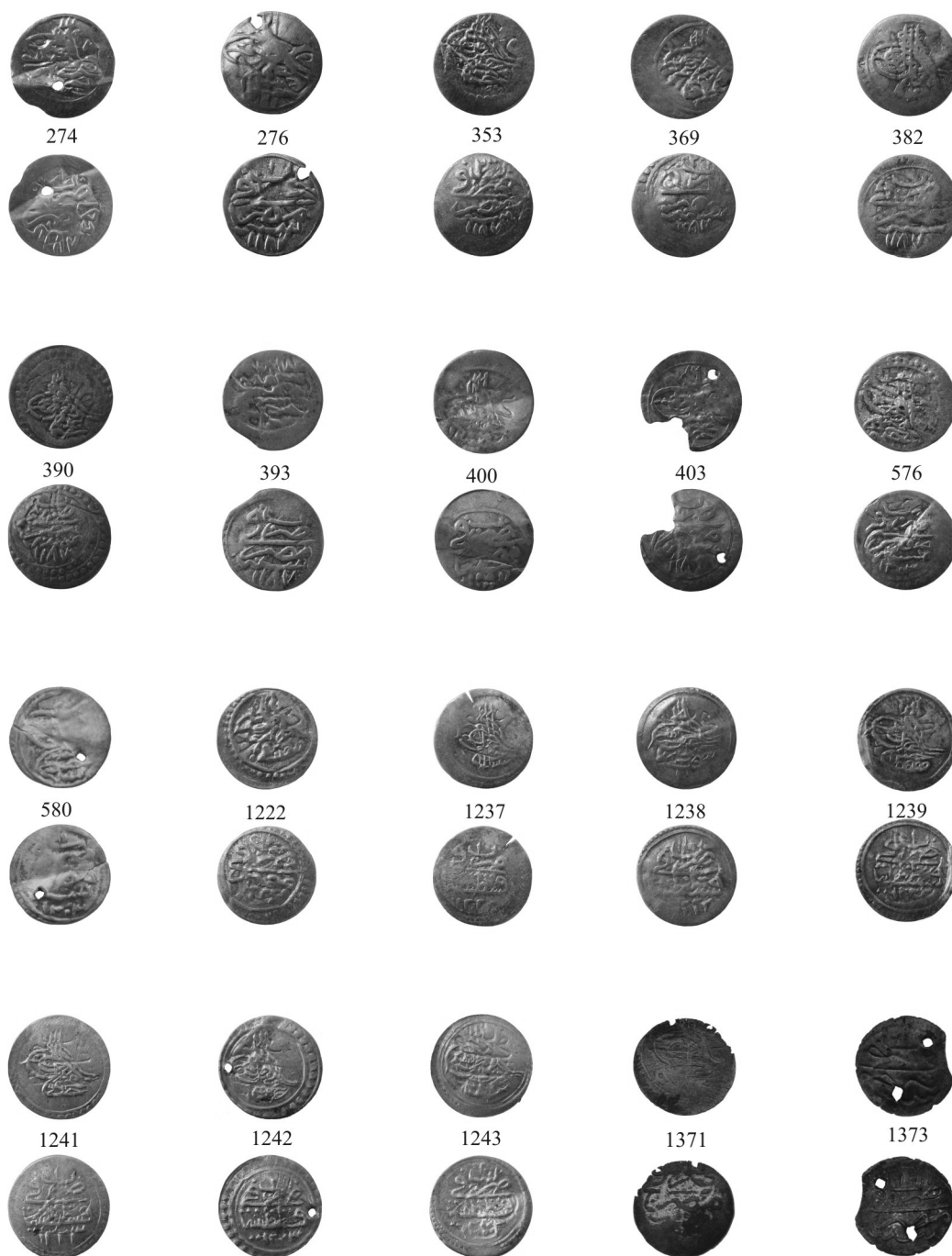
697. AR ← 0,12 g; 15 mm. Perforată. Inv. 130973/468.
 698. AR ↑ 0,25 g; 15 mm. Ruptă. Inv. 130973/493.
 699. AR ↑ 0,19 g; 15 mm. Inv. 130973/558.
 700. AR ↑ 0,24 g; 15 mm. Ruptă. Inv. 138319/4.
 701. AR ↘ 0,10 g; 15 mm. Ruptă. Inv. 138317/69.
 702. AR ↑ 0,18 g; 15 mm. Inv. 138319/6.

Anul 11 = 1798/1799

703. AR ↖ 0,23 g; 15 mm. Inv. 130973/355.



Pl. I. Monede din tezaurul descoperit la Căramidarii de Jos.



Pl. II. Monede din tezaurul descoperit la Căramidarii de Jos.

704. AR ↗ 0,21 g; 15 mm. Inv. 130973/356.
 705. AR ↓ 0,18 g; 15 mm. Inv. 130973/465.
 706. AR ← 0,30 g; 15 mm. Inv. 130973/495.
 707. AR 0,13 g; 15 mm. Inv. 130973/517.
 708. AR ↑ 0,11 g; 15 mm. Inv. 130973/546.
 709. AR ∨ 0,11 g; 15 mm. Două perforații. Inv. 130973/557.
 710. AR ↓ 0,20 g; 15 mm. Inv. 130973/562.
 711. AR ↑ 0,10 g; 15 mm. Inv. 130973/578.
 712. AR ↓ 0,13 g; 15 mm. Inv. 130973/794.
 713. AR ↖ 0,16 g; 15 mm. Inv. 138322/25.
 714. AR ↑ 0,15 g; 15 mm. Inv. 138320/78.
 715. AR ↓ 0,10 g; 15 mm. Ruptă. Inv. 138319/46.
 716. AR ↑ 0,22 g; 15 mm. Ruptă. Inv. 138317/63.
 717. AR ↖ 0,16 g; 15 mm. Ruptă. Inv. 138319/38.
 718. AR ↑ 0,14 g; 15 mm. Ruptă. Inv. 138319/48.
 719. AR → 0,17 g; 15 mm. Perforată. Inv. 138319/49.
 720. AR ∨ 0,13 g; 15 mm. Inv. 138319/58.
 721. AR ← 0,17 g; 15 mm. Inv. 138317/47.

Anul 12 = 1799/1800

722. AR ↗ 0,24 g; 15 mm. Inv. 130973/392.
 723. AR ↑ 0,15 g; 15 mm. Inv. 130973/432.
 724. AR ↓ 0,14 g; 15 mm. Perforată. Inv. 130973/474.
 725. AR ↗ 0,29 g; 15 mm. Perforată. Inv. 130973/548.
 726. AR ↑ 0,28 g; 15 mm. Inv. 130973/569.
 727. AR ↙ 0,14 g; 15 mm. Inv. 130973/583.
 728. AR ↓ 0,14 g; 15 mm. Ruptă. Inv. 138319/37.
 729. AR → 0,16 g; 15 mm. Ruptă. Inv. 138321/3.

Anul 13 = 1800/1801

730. AR 0,18 g; 15 mm. Inv. 130973/357.
 731. AR ↓ 0,13 g; 15 mm. Inv. 130973/388.
 732. AR ↑ 0,18 g; 15 mm. Inv. 130973/413.
 733. AR → 0,18 g; 15 mm. Inv. 130973/436.
 734. AR ↗ 0,18 g; 15 mm. Ruptă. Inv. 130973/572.
 735. AR ↑ 0,15 g; 15 mm. Inv. 138317/36.

Anul 14 = 1801/1802

736. AR ↖ 0,11 g; 15 mm. Inv. 130973/358.
 737. AR ↗ 0,23 g; 15 mm. Inv. 130973/359.
 738. AR ↖ 0,12 g; 15 mm. Ruptă. Inv. 130973/360.
 739. AR ↑ 0,17 g; 15 mm. Inv. 130973/361.
 740. AR ↑ 0,36 g; 15 mm. Perforată. Inv. 130973/362.
 741. AR ↙ 0,18 g; 15 mm. Perforată. Inv. 130973/363.
 742. AR ← 0,18 g; 15 mm. Perforată. Inv. 130973/364.
 743. AR ↑ 0,12 g; 15 mm. Perforată. Inv. 130973/365.
 744. AR ↑ 0,17 g; 15 mm. Inv. 130973/366.
 745. AR ↓ 0,13 g; 15 mm. Inv. 130973/367.
 746. AR ↑ 0,14 g; 15 mm. Perforată. Inv. 130973/410.
 747. AR ← 0,26 g; 15 mm. Perforată. Inv. 130973/446.
 748. AR ← 0,16 g; 15 mm. Perforată. Inv. 130973/452.
 749. AR ↑ 0,20 g; 15 mm. Inv. 130973/454.
 750. AR ↑ 0,20 g; 15 mm. Inv. 130973/461.
 751. AR ← 0,12 g; 15 mm. Ruptă. Inv. 130973/476.

752. AR ↑ 0,23 g; 15 mm. Inv. 130973/483.
 753. AR ↑ 0,16 g; 15 mm. Perforată, ruptă. Inv. 130973/494.
 754. AR → 0,29 g; 15 mm. Inv. 130973/503.
 755. AR ↑ 0,27 g; 15 mm. Inv. 130973/504.
 756. AR 0,17 g; 15 mm. Inv. 130973/507.
 757. AR ↑ 0,16 g; 15 mm. Perforată. Inv. 130973/534.
 758. AR ↖ 0,22 g; 15 mm. Inv. 130973/539.
 759. AR ∨ 0,12 g; 15 mm. Ruptă. Inv. 130973/541.
 760. AR ↑ 0,14 g; 15 mm. Inv. 130973/574.
 761. AR → 0,28 g; 15 mm. Perforată. Inv. 130973/592.
 762. AR ↓ 0,19 g; 15 mm. Inv. 130973/599.
 763. AR ↑ 0,16 g; 15 mm. Ruptă, perforată. Inv. 130973/612.
 764. AR → 0,17 g; 15 mm. Inv. 138319/25.

Anul 15 = 1802/1803

765. AR ↙ 0,11 g; 15 mm. Ruptă. Inv. 130973/368.
 766. AR ↑ 0,21 g; 15 mm. Inv. 130973/369.
 767. AR ↑ 0,18 g; 15 mm. Inv. 130973/492.
 768. AR → 0,15 g; 15 mm. Perforată. Inv. 138317/46.

Anul 16 = 1803/1804

769. AR ↖ 0,12 g; 15 mm. Ruptă. Inv. 130973/370.
 770. AR ↑ 0,27 g; 15 mm. Inv. 130973/371.
 771. AR ↑ 0,18 g; 15 mm. Inv. 130973/372.
 772. AR → 0,23 g; 15 mm. Inv. 130973/373.
 773. AR ↑ 0,11 g; 15 mm. Inv. 130973/374.
 774. AR ↗ 0,27 g; 15 mm. Inv. 130973/375.
 775. AR ↖ 0,21 g; 15 mm. Ruptă. Inv. 130973/376.
 776. AR → 0,27 g; 15 mm. Inv. 130973/377.
 777. AR ↓ 0,14 g; 15 mm. Inv. 130973/378.
 778. AR → 0,22 g; 15 mm. Inv. 130973/379.
 779. AR ↓ 0,21 g; 15 mm. Inv. 130973/380.
 780. AR ↗ 0,16 g; 15 mm. Inv. 130973/386.
 781. AR ↖ 0,15 g; 15 mm. Perforată. Inv. 130973/391.
 782. AR ↗ 0,17 g; 15 mm. Ruptă. Inv. 138319/59.
 783. AR ↑ 0,24 g; 15 mm. Inv. 138317/65.
 784. AR ↙ 0,21 g; 15 mm. Inv. 138317/75.
 785. AR ↖ 0,13 g; 15 mm. Inv. 138321/98.

Anul 17 = 1804/1805

786. AR ← 0,20 g; 15 mm. Inv. 130973/384.

Anul 18 = 1805/1806

787. AR ↑ 0,22 g; 15 mm. Perforată. Inv. 130973/425.

Anul 20

788. AR ↙ 0,27 g; 15 mm. Inv. 130973/402.
 789. AR ↓ 0,19 g; 15 mm. Inv. 130973/430.
 790. AR → 0,23 g; 15 mm. Inv. 130973/433.
 791. AR ← 0,11 g; 15 mm. Perforată. Inv. 130973/463.
 792. AR ← 0,17 g; 15 mm. Inv. 138320/71.
 793. AR ↑ 0,14 g. Inv. 138319/8.
 794. AR → 0,16 g; 15 mm. Două perforații. Inv. 138319/5.
 795. AR ↓ 0,16 g; 15 mm. Perforată. Inv. 138319/33.

796. AR ↗ 0,20 g; 15 mm. Inv. 138319/40.

797. AR ↓ 0,22 g; 15 mm. Inv. 138317/38.

Anul 21

798. AR ↘ 0,17 g; 15 mm. Perforată. Inv. 130973/381.

799. AR ↑ 0,17 g; 15 mm. Inv. 130973/385.

800. AR → 0,20 g; 15 mm. Perforată. Inv. 130973/421.

801. AR ↑ 0,12 g; 15 mm. Perforată. Inv. 130973/440.

802. AR ↓ 0,26 g; 15 mm. Inv. 130973/573.

803. AR ↓ 0,12 g; 15 mm. Inv. 130973/597.

804. AR ↑ 0,16 g; 15 mm. Inv. 130973/602.

805. AR ↙ 0,21 g; 15 mm. Perforată. Inv. 130973/605.

806. AR → 0,20 g; 15 mm. Ruptă. Inv. 130973/609.

807. AR ↓ 0,12 g; 15 mm. Inv. 138319/24.

Anul 22

808. AR ↑ 0,25 g; 15 mm. Ruptă. Inv. 138319/53.

Anul ilizibil

809. AR ↘ 0,20 g; 15 mm. Inv. 130973/383.

810. AR ↘ 0,17 g; 15 mm. Inv. 130973/387.

811. AR ↙ 0,11 g; 15 mm. Inv. 130973/389.

812. AR ↘ 0,23 g; 15 mm. Inv. 130973/390.

813. AR ↖ 0,13 g; 15 mm. Inv. 130973/393.

814. AR 0,22 g; 15 mm. Inv. 130973/394.

815. AR → 0,19 g; 15 mm. Perforată. Inv. 130973/396.

816. AR ↑ 0,17 g; 15 mm. Perforată. Inv. 130973/397.

817. AR ↑ 0,12 g; 15 mm. Perforată. Inv. 130973/398.

818. AR ↗ 0,35 g; 15 mm. Două perforații. Inv. 130973/399.

819. AR → 0,18 g; 15 mm. Inv. 130973/400.

820. AR ↑ 0,17 g; 15 mm. Perforată. Inv. 130973/403.

821. AR ↙ 0,17 g; 15 mm. Inv. 130973/404.

822. AR ↑ 0,13 g; 15 mm. Inv. 130973/405.

823. AR ↓ 0,17 g; 15 mm. Inv. 130973/408.

824. AR → 0,11 g; 15 mm. Inv. 130973/411.

825. AR ↙ 0,25 g; 15 mm. Inv. 130973/414.

826. AR ↓ 0,22 g; 15 mm. Inv. 130973/415.

827. AR ↑ 0,17 g; 15 mm. Inv. 130973/417.

828. AR ↓ 0,23 g; 15 mm. Inv. 130973/418.

829. AR ← 0,15 g; 15 mm. Perforată. Inv. 130973/419.

830. AR → 0,16 g; 15 mm. Inv. 130973/422.

831. AR → 0,26 g; 15 mm. Perforată. Inv. 130973/424.

832. AR 0,14 g; 15 mm. Inv. 130973/426.

833. AR → 0,12 g; 15 mm. Perforată, ruptă. Inv. 130973/427.

834. AR ↓ 0,17 g; 15 mm. Perforată. Inv. 130973/428.

835. AR ↓ 0,28 g; 15 mm. Inv. 130973/429.

836. AR ↑ 0,22 g; 15 mm. Perforată. Inv. 130973/431.

837. AR 0,14 g; 15 mm. Inv. 130973/434.

838. AR ↑ 0,23 g; 15 mm. Inv. 130973/439.

839. AR 0,14 g; 15 mm. Inv. 130973/441.

840. AR ↑ 0,17 g; 15 mm. Inv. 130973/442.

841. AR ↓ 0,13 g; 15 mm. Inv. 130973/444.

842. AR ↙ 0,19 g; 15 mm. Inv. 130973/447.

843. AR ↑ 0,19 g; 15 mm. Inv. 130973/449.

844. AR 0,15 g; 15 mm. Perforată. Inv. 130973/453.

845. AR 0,15 g; 15 mm. Inv. 130973/456.

846. AR ↓ 0,20 g; 15 mm. Inv. 130973/457.

847. AR ↑ 0,25 g; 15 mm. Două perforații. Inv. 130973/458.

848. AR ↘ 0,28 g; 15 mm. Perforată. Inv. 130973/459.

849. AR ↑ 0,20 g; 15 mm. Inv. 130973/462.

850. AR ↑ 0,17 g; 15 mm. Ruptă. Inv. 130973/464.

851. AR ↖ 0,26 g; 15 mm. Inv. 130973/466.

852. AR → 0,29 g; 15 mm. Perforată. Inv. 130973/467.

853. AR ↓ 0,23 g; 15 mm. Inv. 130973/470.

854. AR 0,20 g; 15 mm. Inv. 130973/471.

855. AR ↓ 0,20 g; 15 mm. Inv. 130973/473.

856. AR ↓ 0,19 g; 15 mm. Perforată. Inv. 130973/477.

857. AR ↗ 0,15 g; 15 mm. Inv. 130973/479.

858. AR ↘ 0,24 g; 15 mm. Ruptă. Inv. 130973/482.

859. AR ↓ 0,15 g; 15 mm. Ruptă. Inv. 130973/480.

860. AR → 0,20 g; 15 mm. Inv. 130973/481.

861. AR ↘ 0,23 g; 15 mm. Inv. 130973/484.

862. AR 0,20 g; 15 mm. Perforată. Inv. 130973/485.

863. AR ↑ 0,23 g; 15 mm. Două perforații. Inv. 130973/486.

864. AR ↑ 0,15 g; 15 mm. Inv. 130973/487.

865. AR ↑ 0,24 g; 15 mm. Inv. 130973/489.

866. AR ↘ 0,14 g; 15 mm. Inv. 130973/490.

867. AR ↑ 0,23 g; 15 mm. Inv. 130973/496.

868. AR ↖ 0,22 g; 15 mm. Ruptă. Inv. 130973/497.

869. AR ↑ 0,19 g; 15 mm. Perforată. Inv. 130973/499.

870. AR ↓ 0,17 g; 15 mm. Inv. 130973/501.

871. AR ↑ 0,15 g; 15 mm. Inv. 130973/505.

872. AR ↘ 0,21 g; 15 mm. Două perforații. Inv. 130973/508.

873. AR 0,14 g; 15 mm. Perforată. Inv. 130973/509.

874. AR ↓ 0,22 g; 15 mm. Inv. 130973/510.

875. AR ↑ 0,19 g; 15 mm. Inv. 130973/511.

876. AR ↓ 0,20 g; 15 mm. Inv. 130973/516.

877. AR ↓ 0,13 g; 15 mm. Perforată. Inv. 130973/518.

878. AR ↑ 0,16 g; 15 mm. Două perforații. Inv. 130973/519.

879. AR ↓ 0,11 g; 15 mm. Inv. 130973/521.

880. AR 0,13 g; 15 mm. Inv. 130973/522.

881. AR → 0,17 g; 15 mm. Inv. 130973/523.

882. AR → 0,12 g; 15 mm. Ruptă. Inv. 130973/524.

883. AR ↑ 0,21 g; 15 mm. Inv. 130973/525.

884. AR ↑ 0,15 g; 15 mm. Inv. 130973/526.

885. AR ↑ 0,14 g; 15 mm. Ruptă. Inv. 130973/527.

886. AR ↑ 0,13 g; 15 mm. Inv. 130973/528.

887. AR 0,11 g; 15 mm. Inv. 130973/529.

888. AR 0,21 g; 15 mm. Inv. 130973/530.

889. AR ↑ 0,20 g; 15 mm. Două perforații. Inv. 130973/531.

890. AR ↓ 0,20 g; 15 mm. Perforată. Inv. 130973/532.

891. AR ↑ 0,25 g; 15 mm. Ruptă. Inv. 130973/533.

892. AR ↓ 0,20 g; 15 mm. Două perforații, ruptă. Inv. 130973/535.

893. AR ↑ 0,16 g; 15 mm. Perforată. Inv. 130973/536.

894. AR → 0,25 g; 15 mm. Inv. 130973/537.

895. AR ↓ 0,13 g; 15 mm. Două perforații, ruptă. Inv. 130973/538.
896. AR ↑ 0,21 g; 15 mm. Perforată. Inv. 130973/540.
897. AR ↘ 0,18 g; 15 mm. Inv. 130973/542.
898. AR ↙ 0,19 g; 15 mm. Inv. 130973/544.
899. AR ↖ 0,20 g; 15 mm. Perforată. Inv. 130973/547.
900. AR ↑ 0,16 g; 15 mm. Inv. 130973/549.
901. AR → 0,24 g; 15 mm. Perforată. Inv. 130973/550.
902. AR ↗ 0,13 g; 15 mm. Inv. 130973/551.
903. AR ↘ 0,19 g; 15 mm. Perforată. Inv. 130973/552.
904. AR ↗ 0,20 g; 15 mm. Inv. 130973/554.
905. AR ↑ 0,22 g; 15 mm. Ruptă. Inv. 130973/555.
906. AR ↑ 0,16 g; 15 mm. Ruptă. Inv. 130973/559.
907. AR ↑ 0,26 g; 15 mm. Inv. 130973/560.
908. AR ↗ 0,20 g; 15 mm. Inv. 130973/564.
909. AR ↘ 0,27 g; 15 mm. Inv. 130973/565.
910. AR ↑ 0,17 g; 15 mm. Perforată. Inv. 130973/566.
911. AR ↗ 0,17 g; 15 mm. Perforată. Inv. 130973/568.
912. AR 0,21 g; 15 mm. Inv. 130973/570.
913. AR ↑ 0,15 g; 15 mm. Inv. 130973/575.
914. AR ↘ 0,24 g; 15 mm. Inv. 130973/576.
915. AR ↓ 0,25 g; 15 mm. Perforată. Inv. 130973/579.
916. AR ↓ 0,12 g; 15 mm. Ruptă. Inv. 130973/580.
917. AR ↗ 0,23 g; 15 mm. Inv. 130973/584.
918. AR ← 0,15 g; 15 mm. Perforată. Inv. 130973/586.
919. AR ↑ 0,15 g; 15 mm. Inv. 130973/587.
920. AR ↘ 0,18 g; 15 mm. Inv. 130973/588.
921. AR ↓ 0,14 g; 15 mm. Perforată. Inv. 130973/469.
922. AR 0,17 g; 15 mm. Perforată. Inv. 130973/513.
923. AR ↑ 0,18 g; 15 mm. Inv. 130973/593.
924. AR 0,11 g; 15 mm. Două perforații, ruptă. Inv. 130973/594.
925. AR ↑ 0,19 g; 15 mm. Inv. 130973/595.
926. AR ↓ 0,14 g; 15 mm. Inv. 130973/596.
927. AR → 0,16 g; 15 mm. Inv. 130973/600.
928. AR ← 0,14 g; 15 mm. Inv. 130973/601.
929. AR ↖ 0,20 g; 15 mm. Inv. 130973/603.
930. AR 0,10 g; 15 mm. Inv. 130973/604.
931. AR ↘ 0,19 g; 15 mm. Perforată. Inv. 130973/608.
932. AR ↗ 0,14 g; 15 mm. Inv. 130973/613.
933. AR → 0,11 g; 15 mm. Inv. 130973/614.
934. AR → 0,17 g; 15 mm. Inv. 130973/615.
935. AR ↖ 0,18 g; 15 mm. Inv. 130973/617.
936. AR ↓ 0,13 g; 15 mm. Inv. 130973/618.
937. AR ↓ 0,21 g; 15 mm. Inv. 130973/621.
938. AR ↓ 0,12 g; 15 mm. Inv. 130973/589.
939. AR ↓ 0,13 g; 15 mm. Inv. 130973/798.
940. AR ↑ 0,10 g; 15 mm. Inv. 138322/47.
941. AR ↓ 0,08 g; 15 mm. Ruptă. Inv. 138322/48.
942. AR ← 0,11 g; 15 mm. Ruptă. Inv. 138322/49.
943. AR ↓ 0,16 g; 15 mm. Inv. 138320/76.
944. AR 0,14 g; 15 mm. Ruptă. Inv. 138320/90.
945. AR ↘ 0,10 g; 15 mm. Inv. 138320/100.
946. AR ↗ 0,27 g; 15 mm. Perforată. Inv. 138319/1.
947. AR 0,18 g; 15 mm. Inv. 138319/9.
948. AR ← 0,18 g; 15 mm. Inv. 138319/10.
949. AR ↓ 0,16 g; 15 mm. Perforată. Inv. 138319/13.
950. AR ↓ 0,15 g; 15 mm. Fragment. Inv. 138319/17.
951. AR → 0,16 g; 15 mm. Inv. 138319/19.
952. AR 0,18 g; 15 mm. Inv. 138319/20.
953. AR ↘ 0,22 g; 15 mm. Inv. 138319/22.
954. AR ↓ 0,29 g; 16 mm. Perforată. Inv. 138319/30.
955. AR ↑ 0,19 g; 15 mm. Inv. 138319/31.
956. AR ↙ 0,15 g; 15 mm. Inv. 138319/32.
957. AR ↓ 0,16 g; 15 mm. Inv. 138319/35.
958. AR ← 0,18 g; 15 mm. Inv. 138319/36.
959. AR 0,18 g; 15 mm. Ruptă. Inv. 138319/39.
960. AR → 0,15 g; 15 mm. Perforată. Inv. 138319/41.
961. AR ← 0,23 g; 15 mm. Perforată. Inv. 138319/43.
962. AR → 0,12 g; 15 mm. Inv. 138319/44.
963. AR ↓ 0,12 g; 15 mm. Inv. 138319/45.
964. AR ↑ 0,10 g; 15 mm. Inv. 138319/47.
965. AR ← 0,15 g; 15 mm. Perforată. Inv. 138319/50.
966. AR ↑ 0,17 g; 15 mm. Inv. 138319/52.
967. AR ← 0,19 g; 15 mm. Inv. 138319/56.
968. AR ↓ 0,11 g; 15 mm. Inv. 138319/57.
969. AR ← 0,16 g; 15 mm. Inv. 138319/61.
970. AR ↓ 0,13 g; 15 mm. Inv. 138319/65.
971. AR ↑ 0,20 g; 15 mm. Perforată. Inv. 138319/66.
972. AR ↙ 0,20 g; 15 mm. Perforată. Inv. 138319/67.
973. AR ↓ 15 mm. Două perforații. Inv. 138319/68.
974. AR ↗ 0,12 g; 15 mm. Inv. 138319/100.
975. AR → 0,11 g; 15 mm. Inv. 138321/83.
976. AR ↗ 0,13 g; 15 mm. Inv. 138321/91.
977. AR ↑ 0,16 g; 15 mm. Inv. 138321/94.
978. AR ↗ 0,14 g; 15 mm. Inv. 138317/34.
979. AR ↓ 0,13 g; 15 mm. Perforată. Inv. 138317/37.
980. AR 0,08 g; 15 mm. Ruptă. Inv. 138317/48.
981. AR 0,16 g; 15 mm. Inv. 138317/49.
982. AR ↓ 0,14 g; 15 mm. Inv. 138317/61.
983. AR ↓ 0,14 g; 15 mm. Două perforații. Inv. 138317/62.
984. AR ↑ 0,30 g; 15 mm. Inv. 138317/78.
985. AR ↓ 0,12 g; 15 mm. Inv. 138317/87.
986. AR 0,15 g; 15 mm. Inv. 138321/81.
987. AR ↗ 0,20 g; 15 mm. Inv. 138317/92.
988. AR ↙ 0,25 g; 15 mm. Perforată. Inv. 138317/98.
989. AR ↙ 0,10 g; 15 mm. Perforată. Inv. 138317/99.
990. AR ↘ 0,23 g; 15 mm. Inv. 138319/26.
991. AR ↑ 0,14 g; 15 mm. Inv. 138319/70.
992. AR ↗ 0,13 g; 15 mm. Inv. 138317/15.

Islâmbol

Para

Pere 713. Tuğra de tip II.

Anul 1 = 1789/1790

993. AR ↖ 0,18 g; 15 mm. Două perforații, ruptă. Inv. 130973/754.

994. AR ↑ 0,19 g; 15 mm. Perforată. Inv. 130973/768.

Anul 2 = 1790/1791

995. AR ↑ 0,26 g; 15 mm. Inv. 130973/625.
 996. AR ↑ 0,17 g; 15 mm. Inv. 130973/626.
 997. AR ↑ 0,24 g; 15 mm. Perforată. Inv. 130973/736.
 998. AR ↑ 0,19 g; 15 mm. Perforată. Inv. 130973/749.
 999. AR ↑ 0,14 g; 15,31 mm, Inv. 138320/38.

Anul 3 = 1791/1792

1000. AR ↑ 0,21 g; 15 mm. Două perforații. Inv. 130973/627.
 1001. AR ↑ 0,19 g; 15 mm. Perforată. Inv. 130973/628.
 1002. AR ↑ 0,22 g; 15 mm. Perforată. Inv. 130973/629.
 1003. AR ↑ 0,24 g; 15 mm. Două perforații. Inv. 130973/630.
 1004. AR ↑ 0,21 g; 15 mm. Două perforații. Inv. 130973/631.
 1005. AR ↑ 0,16 g; 15 mm. Șase perforații. Inv. 130973/632.
 1006. AR ↑ 0,25 g; 15 mm. Inv. 130973/633.
 1007. AR ↑ 0,19 g; 15 mm. Inv. 130973/634.
 1008. AR ↑ 0,24 g; 15 mm. Două perforații. Inv. 130973/635.
 1009. AR ↑ 0,22 g; 15 mm. Două perforații. Inv. 130973/636.

Anul 4 = 1792/1793

1010. AR ↑ 0,25 g; 15 mm. Inv. 130973/637.
 1011. AR ↑ 0,27 g; 15 mm. Inv. 130973/638.
 1012. AR ↑ 0,22 g; 15 mm. Inv. 130973/639.
 1013. AR ↑ 0,16 g; 15 mm. Inv. 130973/640.
 1014. AR ↑ 0,29 g; 15 mm. Perforată. Inv. 130973/753.
 1015. AR ↑ 0,23 g; 15 mm. Perforată. Inv. 138319/82.
 1016. AR ↑ 0,13 g; 15 mm. Inv. 138319/80.

Anul 5 = 1793/1794

1017. AR ↑ 0,32 g; 15 mm. Inv. 130973/641.
 1018. AR ↑ 0,20 g; 15 mm. Două perforații. Inv. 130973/642.
 1019. AR ↑ 0,23 g; 15 mm. Inv. 130973/643.
 1020. AR ↑ 0,22 g; 15 mm. Inv. 130973/644.
 1021. AR ↑ 0,21 g; 15 mm. Perforată. Inv. 130973/645.
 1022. AR ↑ 0,19 g; 15 mm. Perforată. Inv. 130973/646.
 1023. AR ↑ 0,28 g; 15 mm. Perforată. Inv. 130973/779.

Anul 6 = 1794/1795

1024. AR ↑ 0,22 g; 15 mm. Două perforații. Inv. 130973/647.
 1025. AR ↗ 0,23 g; 15 mm. Inv. 130973/648.
 1026. AR ↑ 0,20 g; 15 mm. Două perforații. Inv. 130973/649.
 1027. AR ↑ 0,19 g; 15 mm. Trei perforații. Inv. 130973/650.
 1028. AR ↑ 0,22 g; 15 mm. Perforată. Inv. 130973/651.
 1029. AR ↑ 0,23 g; 15 mm. Perforată. Inv. 130973/652.
 1030. AR ↑ 0,23 g; 15 mm. Inv. 130973/653.
 1031. AR ↑ 0,21 g; 15 mm. Două perforații. Inv. 130973/654.
 1032. AR ↑ 0,20 g; 15 mm. Inv. 130973/655.
 1033. AR ↑ 0,26 g; 15 mm. Perforată. Inv. 130973/741.
 1034. AR ↑ 0,22 g; 15 mm. Perforată. Inv. 138319/83.
 1035. AR ↑ 0,16 g; 15 mm. Perforată. Inv. 138319/77.
 1036. AR 0,12 g; 15 mm. Inv. 138324/4.
 1037. AR ↑ 0,17 g; 15 mm. Perforată. Inv. 138320/39.

Anul 7 = 1795/1796

1038. AR ↑ 0,23 g; 15 mm. Perforată. Inv. 130973/656.

1039. AR ↑ 0,19 g; 15 mm. Inv. 130973/657.
 1040. AR ↑ 0,19 g; 15 mm. Inv. 130973/658.
 1041. AR ↑ 0,27 g; 15 mm. Perforată. Inv. 130973/659.
 1042. AR ↑ 0,21 g; 15 mm. Inv. 130973/660.
 1043. AR ↑ 0,29 g; 15 mm. Perforată. Inv. 130973/661.
 1044. AR ↑ 0,24 g; 15 mm. Perforată, ruptă. Inv. 130973/662.
 1045. AR ↑ 0,26 g; 15 mm. Inv. 130973/663.
 1046. AR ↑ 0,29 g; 15 mm. Perforată. Inv. 130973/664.
 1047. AR ↗ 0,17 g; 15 mm. Perforată. Inv. 130973/665.
 1048. AR ↑ 0,18 g; 15 mm. Perforată. Inv. 130973/666.
 1049. AR ↑ 0,20 g; 15 mm. Inv. 130973/667.
 1050. AR ↑ 0,16 g; 15 mm. Inv. 130973/731.
 1051. AR ↑ 0,20 g; 15 mm. Perforată. Inv. 130973/760.
 1052. AR ↑ 0,27 g; 15 mm. Două perforații. Inv. 130973/762.
 1053. AR ↑ 0,17 g; 15 mm. Perforată. Inv. 130973/763.
 1054. AR ↑ 0,14 g; 15 mm. Ruptă, perforată. Inv. 138319/79.

Anul 8 = 1796/1797

1055. AR ↑ 0,22 g; 15 mm. Inv. 130973/668.
 1056. AR ↑ 0,28 g; 15 mm. Perforată. Inv. 130973/669.
 1057. AR ↑ 0,26 g; 15 mm. Două perforații. Inv. 130973/670.
 1058. AR ↑ 0,24 g; 15 mm. Perforată. Inv. 130973/671.
 1059. AR ↑ 0,30 g; 15 mm. Inv. 130973/672.
 1060. AR ↑ 0,28 g; 15 mm. Două perforații. Inv. 130973/673.
 1061. AR ↑ 0,24 g; 15 mm. Perforată. Inv. 130973/750.
 1062. AR 0,11 g; 15 mm. Fragment. Inv. 138324/3.
 1063. AR ↑ 0,23 g; 15 mm. Inv. 138320/37.
 1064. AR ↑ 0,23 g; 15 mm. Inv. 138319/78.

Anul 9 = 1797

1065. AR ↑ 0,26 g; 15 mm. Inv. 130973/674.
 1066. AR ↑ 0,28 g; 15 mm. Perforată. Inv. 130973/675.
 1067. AR ↑ 0,22 g; 15 mm. Două perforații. Inv. 130973/676.
 1068. AR ↑ 0,26 g; 15 mm. Perforată. Inv. 130973/716.
 1069. AR ↑ 0,14 g; 15 mm. Două perforații. Inv. 138319/76.
 1070. AR ↑ 0,14 g; 15 mm. Perforată, ruptă. Inv. 130973/752.

Anul 10 = 1797/1798

1071. AR ↑ 0,30 g; 15 mm. Inv. 130973/624.
 1072. AR ↑ 0,22 g; 15 mm. Perforată. Inv. 130973/721.
 1073. AR ↑ 0,17 g; 15 mm. Perforată. Inv. 130973/722.
 1074. AR ↑ 0,18 g; 15 mm. Inv. 130973/723.
 1075. AR ↑ 0,30 g; 15 mm. Inv. 130973/738.
 1076. AR ↑ 0,20 g; 15 mm. Perforată. Inv. 130973/764.
 1077. AR ↑ 0,22 g; 15 mm. Perforată. Inv. 130973/773.
 1078. AR ↑ 0,22 g; 15 mm. Perforată. Inv. 130973/774.
 1079. AR ↑ 0,18 g; 15 mm. Perforată. Inv. 130973/776.
 1080. AR ↑ 0,20 g; 15 mm. Perforată. Inv. 138320/36.

Anul 11 = 1798/1799

1081. AR ↑ 0,27 g; 15 mm. Două perforații. Inv. 130973/677.
 1082. AR ↑ 0,35 g; 15 mm. Două perforații. Inv. 130973/678.
 1083. AR ↑ 0,18 g; 15 mm. Ruptă. Inv. 130973/679.
 1084. AR ↑ 0,21 g; 15 mm. Inv. 130973/719.
 1085. AR ↑ 0,25 g; 15 mm. Inv. 130973/728.

1086. AR ↑ 0,18 g; 15 mm. Perforată. Inv. 130973/746.
 1087. AR ↑ 0,20 g; 15 mm. Perforată. Inv. 130973/769.
 1088. AR ↑ 0,25 g; 15 mm. Perforată. Inv. 130973/771.
 1089. AR ↑ 0,18 g; 15 mm. Două perforații. Inv. 130973/780.
 1090. AR ↑ 0,20 g; 15 mm. Inv. 138319/81.

Anul 12 = 1799/1800

1091. AR ↑ 0,13 g; 15 mm. Perforată. Inv. 130973/680.
 1092. AR ↑ 0,23 g; 15 mm. Ruptă. Inv. 130973/681.
 1093. AR ↑ 0,22 g; 15 mm. Inv. 130973/682.
 1094. AR ↑ 0,21 g; 15 mm. Inv. 130973/683.

Anul 13 = 1800/1801

1095. AR ↑ 0,26 g; 15 mm. Perforată. Inv. 130973/684.
 1096. AR ↑ 0,23 g; 15 mm. Inv. 130973/685.
 1097. AR ↑ 0,25 g; 15 mm. Două perforații. Inv. 130973/686.
 1098. AR ↑ 0,22 g; 15 mm. Inv. 130973/687.
 1099. AR ↑ 0,22 g; 15 mm. Perforată. Inv. 130973/688.
 1100. AR ↑ 0,28 g; 15 mm. Perforată. Inv. 138319/75.

Anul 14 = 1801/1802

1101. AR ↑ 0,27 g; 15 mm. Perforată. Inv. 130973/689.
 1102. AR ↑ 0,23 g; 15 mm. Inv. 130973/690.
 1103. AR ↑ 0,24 g; 15 mm. Inv. 130973/691.
 1104. AR ↑ 0,31 g; 15 mm. Inv. 130973/692.
 1105. AR ↑ 0,34 g; 15 mm. Inv. 130973/693.
 1106. AR ↑ 0,19 g; 15 mm. Inv. 130973/694.
 1107. AR ↑ 0,23 g; 15 mm. Inv. 130973/695.
 1108. AR ↑ 0,21 g; 15 mm. Inv. 130973/696.
 1109. AR ↑ 0,24 g; 15 mm. Perforată. Inv. 130973/697.
 1110. AR ↑ 0,24 g; 15 mm. Inv. 130973/718.
 1111. AR ↑ 0,27 g; 15 mm. Inv. 130973/755.
 1112. AR ↑ 0,23 g; 15 mm. Perforată. Inv. 130973/757.
 1113. AR ↑ 0,17 g; 15 mm. Două perforații. Inv. 138319/71.

Anul 15 = 1802/1803

1114. AR ↑ 0,27 g; 15 mm. Perforată. Inv. 130973/699.
 1115. AR ↑ 0,26 g; 15 mm. Două perforații, ruptă. Inv. 130973/700.
 1116. AR ↑ 0,25 g; 15 mm. Inv. 130973/729.
 1117. AR ↑ 0,20 g; 15 mm. Două perforații. Inv. 130973/730.
 1118. AR ↑ 0,17 g; 15 mm. Perforată. Inv. 130973/744.
 1119. AR ↑ 0,17 g; 15 mm. Perforată. Inv. 138320/30.
 1120. AR ↑ 0,13 g; 15 mm. Patru perforații. Inv. 138319/72.

Anul 16 = 1803/1804

1121. AR ↑ 0,20 g; 15 mm. Inv. 130973/701.
 1122. AR ↑ 0,28 g; 15 mm. Inv. 130973/702.
 1123. AR ↑ 0,19 g; 15 mm. Ruptă. Inv. 130973/703.
 1124. AR ↑ 0,27 g; 15 mm. Inv. 130973/704.
 1125. AR ↑ 0,20 g; 15 mm. Inv. 130973/705.
 1126. AR ↑ 0,30 g; 15 mm. Perforată. Inv. 130973/706.
 1127. AR ↑ 0,16 g; 15 mm. Perforată. Inv. 130973/758.

Anul 17 = 1804/1805

1128. AR ↑ 0,38 g; 15 mm. Inv. 130973/707.

1129. AR ↑ 0,24 g; 15 mm. Inv. 130973/709.
 1130. AR ↑ 0,20 g; 15 mm. Inv. 130973/708.
 1131. AR ↑ 0,23 g; 15 mm. Perforată. Inv. 130973/756.

Anul 18 = 1805/1806

1132. AR ↑ 0,31 g; 15 mm. Perforată. Inv. 130973/710.
 1133. AR ↑ 0,30 g; 15 mm. Inv. 130973/711.
 1134. AR ↑ 0,26 g; 15 mm. Perforată. Inv. 130973/712.
 1135. AR ↑ 0,39 g; 15 mm. Perforată. Inv. 130973/713.
 1136. AR ↑ 0,25 g; 15 mm. Perforată. Inv. 130973/714.
 1137. AR ↑ 0,31 g; 15 mm. Inv. 130973/739.
 1138. AR ↑ 0,22 g; 15 mm. Inv. 130973/748.
 1139. AR ↑ 0,21 g; 15 mm. Ruptă. Inv. 130973/777.

Anul 19 = 1806/1807

1140. AR ↑ 0,23 g; 15 mm. Perforată. Inv. 130973/698.
 1141. AR ↑ 0,23 g; 15 mm. Inv. 130973/715.
 1142. AR ↑ 0,22 g; 15 mm. Perforată. Inv. 130973/717.

Anul ilizibil

1143. AR ↑ 0,19 g; 15 mm. Inv. 130973/720.
 1144. AR ↑ 0,14 g; 15 mm. Inv. 130973/724.
 1145. AR ↑ 0,16 g; 15 mm. Inv. 130973/726.
 1146. AR ↑ 0,18 g; 15 mm. Două perforații. Inv. 130973/727.
 1147. AR ↑ 0,27 g; 15 mm. Inv. 130973/732.
 1148. AR ↑ 0,12 g; 15 mm. Inv. 130973/733.
 1149. AR ↑ 0,21 g; 15 mm. Perforată. Inv. 130973/734.
 1150. AR ↑ 0,21 g; 15 mm. Inv. 130973/735.
 1151. AR ↑ 0,21 g; 15 mm. Perforată. Inv. 130973/737.
 1152. AR ↑ 0,16 g; 15 mm. Inv. 130973/740.
 1153. AR ↑ 0,23 g; 15 mm. Ruptă. Inv. 130973/742.
 1154. AR ↑ 0,19 g; 15 mm. Inv. 130973/743.
 1155. AR ↑ 0,10 g; 15 mm. Perforată. Inv. 130973/745.
 1156. AR ↑ 0,26 g; 15 mm. Perforată. Inv. 130973/747.
 1157. AR ↑ 0,13 g; 15 mm. Ruptă. Inv. 130973/751.
 1158. AR ↑ 0,29 g; 15 mm. Inv. 130973/759.
 1159. AR ↑ 0,26 g; 15 mm. Perforată. Inv. 130973/761.
 1160. AR ↑ 0,14 g; 15 mm. Inv. 130973/765.
 1161. AR ↑ 0,31 g; 15 mm. Inv. 130973/766.
 1162. AR ↑ 0,19 g; 15 mm. Inv. 130973/767.
 1163. AR ↑ 0,11 g; 15 mm. Inv. 130973/770.
 1164. AR ↑ 0,22 g; 15 mm. Perforată. Inv. 130973/772.
 1165. AR ↑ 0,13 g; 15 mm. Ruptă, perforată. Inv. 130973/775.
 1166. AR ↑ 0,14 g; 15 mm. Inv. 130973/781.
 1167. AR 0,16 g; 15 mm. Inv. 130973/782.
 1168. AR 0,23 g; 15 mm. Inv. 130973/783.
 1169. AR ↑ 0,19 g; 15 mm. Inv. 130973/784.
 1170. AR 0,18 g; 15 mm. Perforată. Inv. 130973/785.
 1171. AR 0,10 g; 15 mm. Inv. 130973/786.
 1172. AR 0,18 g; 15 mm. Perforată. Inv. 130973/787.
 1173. AR 0,12 g; 15 mm. Perforată. Inv. 130973/788.
 1174. AR 0,23 g; 15 mm. Inv. 130973/789.
 1175. AR 0,18 g; 15 mm. Inv. 130973/790.
 1176. AR 0,17 g; 15 mm. Inv. 130973/791.

1177. AR 0,17 g; 15 mm. Ruptă. Inv. 130973/792.
 1178. AR 0,11 g; 15 mm. Perforată. Inv. 130973/793.
 1179. AR 0,13 g; 15 mm. Inv. 130973/795.
 1180. AR 0,11 g; 15 mm. Inv. 130973/796.
 1181. AR 0,18 g; 15 mm. Inv. 130973/799.
 1182. AR 0,11 g; 15 mm. Ruptă. Inv. 130973/800.
 1183. AR 0,09 g; 15 mm. Ruptă. Inv. 130973/801.
 1184. AR 0,21 g; 15 mm. Ruptă. Inv. 130973/802.
 1185. AR 0,09 g; 15 mm. Fragment. Inv. 138324/5.
 1186. AR 0,05 g; 15 mm. Fragment. Inv. 138324/6.
 1187. AR 0,05 g; 14 mm. Fragment. Inv. 138324/7.
 1188. AR 0,07 g; 14 mm. Fragment. Inv. 138324/8.
 1189. AR ↑ 0,21 g; 15,5 mm. Perforată. Inv. 138319/73.
 1190. AR ↑ 0,15 g; 15 mm. Inv. 138319/74.
 1191. AR ↑ 0,16 g; 15 mm. Patru perforații. Inv. 130973/778.
 1192. AR ↑ 0,16; 15 mm. Inv. 130973/725.

Atelier neprecizat

Para

1193. AR ← 0,11 g; 15 mm. Dublă batere. Inv. 138322/4.
 1194. AR 0,11 g; 15 mm. Inv. 138322/8.
 1195. AR ↑ 0,08 g; 15 mm. Ruptă. Inv. 138322/9.
 1196. AR ↑ 0,11 g; 15 mm. Inv. 138322/16.
 1197. AR 0,11 g; 15 mm. Ruptă. Inv. 138322/36.
 1198. AR 0,09 g; 15 mm. Inv. 138322/37.
 1199. AR 0,09 g; 15 mm. Inv. 138322/42.
 1200. AR ✓ 0,18 g, 14,72 mm. Perforată. Inv. 138320/79.
 1201. AR ← 0,12 g; 15 mm. Perforată. Inv. 138320/88.
 1202. AR ↑ 0,17 g; 15 mm. Două perforații. Inv. 138320/98.
 1203. AR 0,12 g; 15 mm. Inv. 138319/55.
 1204. AR ↗ 0,16 g; 15 mm. Ruptă. Inv. 138321/42.
 1205. AR ← 0,16 g; 15 mm. Perforată. Inv. 138321/48.
 1206. AR 0,15 g; 14,5 mm. Perforată. Inv. 138321/2.
 1207. AR ↑ 0,21 g; 15 mm. Inv. 138321/10.
 1208. AR 0,17 g; 15 mm. Inv. 138321/34.
 1209. AR 0,16 g; 15 mm. Inv. 138321/52.
 1210. AR 0,13 g; 15 mm. Inv. 138321/57.
 1211. AR 0,14 g; 15 mm. Perforată. Inv. 138321/59.
 1212. AR 0,12 g; 15 mm. Perforată. Inv. 138321/64.
 1213. AR 0,09 g; 15 mm. Inv. 138321/70.
 1214. AR 0,12 g; 15 mm. Inv. 138321/80.
 1215. AR 0,11 g; 15 mm. Ruptă. Inv. 138321/93.
 1216. AR 0,08 g; 15 mm. Ruptă. Inv. 138321/95.
 1217. AR 0,09 g; 15 mm. Inv. 138321/97.
 1218. AR ← 0,09 g; 15 mm. Inv. 138321/99.
 1219. AR ← 0,13 g; 15 mm. Inv. 138321/100.
 1220. AR → 0,15 g; 15 mm. Inv. 138317/24.
 1221. AR 0,10 g; 15 mm. Inv. 138321/88.

Mustafa IV (1807-1808)

Mısır

Para

Pere –

Anul 1 = 1807/1808

1222. AR ↑ 0,20 g; 15 mm. Inv. 130973/412.
 1223. AR ← 0,16 g; 15 mm. Inv. 130973/460.
 1224. AR ↖ 0,11 g; 15 mm. Inv. 138317/51.
 1225. AR ↑ 0,13 g; 15 mm. Inv. 138318/20.
 1226. AR 0,13 g; 15 mm. Inv. 138318/34.
 1227. AR ↑ 0,23 g; 15 mm. Inv. 138322/52.
 1228. AR ↑ 0,12 g; 15 mm. Ruptă. Inv. 138320/81.
 1229. AR ← 0,11 g; 15 mm. Inv. 138320/92.
 1230. AR ✓ 0,14 g; 15 mm. Ruptă, perforată. Inv. 138319/88.
 1231. AR ↑ 0,26 g; 15 mm. Ruptă, perforată. Inv. 138319/89.
 1232. AR ✓ 0,16 g; 14 mm. Inv. 138319/90.
 1233. AR ↑ 0,13 g; 15 mm. Inv. 138319/91.
 1234. AR ↖ 0,13 g. Ruptă. Inv. 138319/96.
 1235. AR ↓ 0,11 g; 15 mm. Ruptă. Inv. 138319/97.
 1236. AR ↑ 0,20 g; 15 mm. Inv. 138319/98.

Kostantiniye

Para

Anul 1 = 1807/1808

1237. AR ↑ 0,16 g; 14,5 mm. Inv. 138319/84.
 1238. AR ↑ 0,22 g; 15 mm. Inv. 138319/85.
 1239. AR ↑ 0,19 g; 15 mm. Inv. 138319/86.
 1240. AR ↑ 0,20 g; 15 mm. Inv. 138319/87.

Mahmud II (1808-1839)

Kostantiniye

Para

Pere 831

Anul 1 = 1808/1809

1241. AR ↑ 0,25 g; 15 mm. Inv. 138319/93.

Anul 2 = 1809/1810

1242. AR ↑ 0,19 g; 15 mm. Perforată. Inv. 138319/92.

Anul 2 = 1809/1810

1243. AR ↑ 0,23 g; 15 mm. Inv. 138319/94.

Mısır

Para

Anul 1 = 1808/1809

Pere 844

1244. AR ↓ 0,14 g; 14 mm. Inv. 138319/95.
 1245. AR ↑ 0,13 g; 15 mm. Inv. 138322/55.

Anul ilizibil

1246. AR ↑ 0,15 g; 15 mm. Ruptă. Inv. 138322/15.
 1247. AR ← 0,12 g; 15 mm. Inv. 138322/18.

Emitent neprecizat

Kostantiniye

Para

Secolul XVIII

1248. AR ↑ 0,19 g; 15 mm. Perforată. Inv. 138320/61.
 1249. AR 0,28 g; 15 mm. Perforată. Inv. 138320/64.
 1250. AR 0,17 g. Două perforații, ruptă. Inv. 138320/68.
 1251. AR ↗ 0,32 g; 16 mm. Două perforații. Inv. 138320/69.

Misir

Para

Secolul XVIII

1252. AR 0,07 g; 15 mm. Fragment. Inv. 138324/12.
 1253. AR ↓ 0,18 g; 15 mm. Două perforații. Inv. 138322/22.
 1254. AR ↑ 0,32 g; 15 mm. Perforată. Inv. 138320/63.
 1255. AR ↑ 0,15 g. Inv. 138320/72.
 1256. AR ↓ 0,21 g; 15 mm. Inv. 138320/77.
 1257. AR 0,12 g; 15 mm. Ruptă. Inv. 138320/75.
 1258. AR ↑ 0,14 g; 15 mm. Perforată. Inv. 138320/82.
 1259. AR → 0,14 g; 15 mm. Inv. 138320/97.
 1260. AR 0,12 g; 15 mm. Inv. 138320/99.
 1261. AR 0,11 g; 15 mm. Inv. 138319/11.
 1262. AR ^ 0,28 g; 15 mm. Două perforații. Inv. 138321/5.
 1263. AR 0,20 g; 15 mm. Inv. 138321/25.
 1264. AR 0,12 g; 15 mm. Ruptă. Inv. 138321/74.
 1265. AR 0,16 g; 15 mm. Inv. 138321/79.
 1266. AR ← 0,14 g; 15 mm. Ruptă, perforată. Inv. 138321/82.
 1267. AR ↑ 0,14 g; 15 mm. Inv. 138317/7.
 1268. AR ↑ 0,16 g; 15 mm. Perforată. Inv. 138317/8.
 1269. AR 0,10 g; 15 mm. Ruptă. Inv. 138317/13.
 1270. AR ↑ 0,14 g; 15 mm. Inv. 138317/16.
 1271. AR ↑ 0,15 g; 15 mm. Inv. 138317/17.
 1272. AR ↑ 0,12 g; 15 mm. Inv. 138317/18.
 1273. AR ↑ 0,14 g; 15 mm. Inv. 138317/20.
 1274. AR ↑ 0,14 g; 15 mm. Inv. 138317/25.
 1275. AR ↑ 0,14 g; 15 mm. Inv. 138317/29.
 1276. AR ↑ 0,12 g; 15 mm. Inv. 138317/30.
 1277. AR ↑ 0,12 g; 15 mm. Inv. 138317/31.
 1278. AR 0,08 g; 15 mm. Inv. 138317/35.
 1279. AR 0,12 g; 15 mm. Inv. 138317/39.
 1280. AR 0,24 g; 14 mm. Inv. 138317/43.
 1281. AR → 0,18 g; 15 mm. Perforată. Inv. 138317/44.
 1282. AR 0,10 g; 15 mm. Perforată. Inv. 138317/50.
 1283. AR 0,17 g; 15 mm. Perforată. Inv. 138317/52.
 1284. AR ↓ 0,13 g; 15 mm. Perforată, ruptă. Inv. 138317/53.
 1285. AR 0,22 g; 15 mm. Perforată. Inv. 138317/54.
 1286. AR → 0,13 g; 15 mm. Perforată, ruptă. Inv. 138317/56.
 1287. AR 0,15 g; 15 mm. Perforată. Inv. 138317/59.
 1288. AR ← 0,13 g; 15 mm. Ruptă. Inv. 138317/71.
 1289. AR 0,10 g; 15 mm. Ruptă. Inv. 138317/74.
 1290. AR ↑ 0,16 g; 15 mm. Perforată. Inv. 138317/77.
 1291. AR 0,12 g; 15 mm. Ruptă. Inv. 138317/81.
 1292. AR ↓ 0,18 g; 15 mm. Inv. 138317/91.
 1293. AR ↑ 0,21 g; 15 mm. Perforată. Inv. 138317/94.

Atelier neprecizat

Para

Secolul XVIII

1294. AR 0,04 g; 14 mm. Fragment. Inv. 138324/10.
 1295. AR 0,04 g; 7 mm. Două fragmente. Inv. 138324/11.
 1296. AR 0,12 g; 15 mm. Inv. 138322/1.
 1297. AR 0,10 g; 15 mm. Ruptă. Inv. 138322/2.

1298. AR ↑ 0,08 g; 15 mm. Ruptă. Inv. 138322/3.
 1299. AR ↑ 0,11 g; 15 mm. Perforată. Inv. 138322/5.
 1300. AR 0,09 g; 15 mm. Perforată. Inv. 138322/7.
 1301. AR 0,13 g; 15 mm. Ruptă. Inv. 138322/10.
 1302. AR 0,09 g; 15 mm. Inv. 138322/13.
 1303. AR 0,08 g; 15 mm. Ruptă. Inv. 138322/26.
 1304. AR 0,15 g; 15 mm. Inv. 138322/27.
 1305. AR 0,10 g; 15 mm. Inv. 138322/30.
 1306. AR 0,14 g; 15 mm. Inv. 138322/33.
 1307. AR 0,11 g; 15 mm. Inv. 138322/34.
 1308. AR 0,27 g; 15 mm. Perforată, ruptă. Inv. 138322/35.
 1309. AR 0,13 g; 15 mm. Inv. 138322/38.
 1310. AR 0,19 g; 15 mm. Inv. 138322/39.
 1311. AR 0,11 g; 15 mm. Ruptă. Inv. 138322/40.
 1312. AR 0,11 g; 15 mm. Ruptă. Inv. 138322/44.
 1313. AR 0,14 g; 15 mm. Ruptă. Inv. 138322/45.
 1314. AR 0,13 g; 15 mm. Perforată. Inv. 138322/46.
 1315. AR 0,09 g; 15 mm. Inv. 138322/51.
 1316. AR 0,20 g; 15 mm. Inv. 138320/83.
 1317. AR ↑ 0,23 g; 15 mm. Inv. 138320/91.
 1318. AR ↑ 0,10 g; 15 mm. Inv. 138320/93.
 1319. AR ↑ 0,10 g; 15 mm. Ruptă. Inv. 138320/94.
 1320. AR 0,18 g; 15 mm. Inv. 138320/95.
 1321. AR 0,08 g; 15 mm. Inv. 138320/96.
 1322. AR 0,10 g; 15 mm. Inv. 138319/2.
 1323. AR 0,11 g; 15 mm. Inv. 138319/16.
 1324. AR 0,14 g; 15 mm. Două perforații. Inv. 138321/41.
 1325. AR 0,20 g; 15 mm. Inv. 138321/45.
 1326. AR 0,21 g; 15 mm. Perforată. Inv. 138321/49.
 1327. AR ← 0,13 g; 15 mm. Perforată. Inv. 138321/1.
 1328. AR 0,28 g; 15 mm. Inv. 138321/6.
 1329. AR 0,11 g; 14 mm. Inv. 138321/8.
 1330. AR 0,13 g; 14 mm. Ruptă, două perforații. Inv. 138321/9.
 1331. AR 0,10 g; 15 mm. Inv. 138321/22.
 1332. AR 0,21 g; 15 mm. Inv. 138321/24.
 1333. AR 0,14 g; 15 mm. Inv. 138321/27.
 1334. AR 0,12 g; 15 mm. Inv. 138321/28.
 1335. AR 0,12 g; 15 mm. Ruptă. Inv. 138321/29.
 1336. AR 0,11 g; 15 mm. Două perforații. Inv. 138321/33.
 1337. AR ^ 0,27 g; 15 mm. Perforată. Inv. 138321/37.
 1338. AR 0,19 g; 15 mm. Perforată. Inv. 138321/39.
 1339. AR 0,25 g; 15 mm. Perforată. Inv. 138321/40.
 1340. AR 0,17 g; 15 mm. Inv. 138321/51.
 1341. AR 0,11 g; 15 mm. Două perforații, ruptă. Inv. 138321/53.
 1342. AR ↑ 0,18 g; 15,26 g. Inv. 138321/54.
 1343. AR 0,15 g; 15 mm. Ruptă. Inv. 138321/55.
 1344. AR 0,13 g; 15 mm. Inv. 138321/56.
 1345. AR 0,14 g; 15 mm. Perforată. Inv. 138321/58.
 1346. AR 0,13 g; 15 mm. Două fragmente. Inv. 138321/60.
 1347. AR 0,09 g; 15 mm. Perforată. Inv. 138321/62.
 1348. AR 0,10 g; 15 mm. Perforată. Inv. 138321/63.

1349. AR \curvearrowright 0,08 g; 15 mm. Ruptă. Inv. 138321/65.
 1350. AR 0,12 g; 15 mm. Inv. 138321/66.
 1351. AR 0,16 g; 15 mm. Inv. 138321/67.
 1352. AR 0,12 g; 15 mm. Inv. 138321/69.
 1353. AR \uparrow 0,15 g; 15 mm. Inv. 138321/71.
 1354. AR 0,17 g; 15 mm. Inv. 138321/73.
 1355. AR 0,10 g; 15 mm. Ruptă. Inv. 138321/76.
 1356. AR 0,12 g; 15 mm. Inv. 138321/86.
 1357. AR 0,11 g; 15 mm. Inv. 138321/89.
 1358. AR 0,16 g; 13 mm. Inv. 138321/90.
 1359. AR 0,20 g; 15 mm. Perforată. 138321/92.
 1360. AR 0,08 g; 15 mm. Ruptă. Inv. 138321/96.
 1361. AR 0,10 g; 15 mm. Inv. 138321/12.
 1362. AR 0,13 g; Perforată, ruptă. 15 mm. Inv. 138321/13.
 1363. AR 0,22 g; 15 mm. Inv. 138321/16.
 1364. AR 0,12 g; 15 mm. Perforată. Inv. 138321/20.

1365. AR \sphericalangle 0,24 g; 15 mm. Inv. 138317/4.
 1366. AR 0,11 g; 15 mm. Inv. 138317/9.
 1367. AR 0,12 g; 15 mm. Perforată. Inv. 138317/40.
 1368. AR 0,11 g; 15 mm. Două perforații. Inv. 138317/73.
 1369. AR 0,21 g; 15 mm. Perforată. Inv. 138317/76.
 1370. AR \uparrow 0,12 g; 15 mm. Inv. 138317/85.

Fals după para, Selim III (1789-1807)

Mısır

1371. AE argintat 0,18 g; 15 mm. Inv. 138323/2.
 1372. AE argintat 0,17 g; 15 mm. Inv. 138323/3.

Fals după para, sec. XVIII

Mısır

1373. AE argintat \uparrow 0,18 g; 15 mm. Două perforații. Inv. 138323/1.

Le trésor de monnaies ottomanes découvert à Cărmăidarii de Jos (Bucarest)

RÉSUMÉ

Les auteurs présentent un trésor monétaire découvert à Cărmăidarii de Jos (Bucarest) qui comprend 1372 monnaies ottomanes frappées à Constantinople (Kostantiniye) et au Caire (Mısır) sous les règnes des sultans Ahmed III (1 ex.), Mahmud I^{er} (49), Osman III (3), Mustafa III (148 paras et 1 akçe), Abdülhamid I^{er} (372), Selim III (646), Mustafa IV (19) et Mahmud II (7) et un gros polonais de Sigismond III (1587-1632). À présent elles sont conservées dans les collections du Musée de la Ville de Bucarest. Se basant sur les monnaies du trésor on discute quelques aspects concernant le système monétaire ottoman de la deuxième moitié du XVIII^e siècle.

L'étude du matériel numismatique du trésor montre que le remplacement des sigles-lettres avec les chiffres indiquant l'année du règne fut appliqué d'abord dans l'atelier de la capitale et plus tard en Égypte. L'atelier du Caire a continué d'utiliser le système de marquage avec lettres, notamment pour les paras, pendant les premières années de Mustafa III. Après la sixième année (1762/1763), l'atelier égyptien a abandonné le système des sigles-lettres en faveur de l'année de la frappe (l'année du règne du sultan). Pour un court laps de temps, pour les paras émis en Égypte on a utilisé les deux systèmes de marquage: avec sigle-lettre et avec l'année de la frappe. Le trésor de Cărmăidarii de Jos comprend deux pièces frappées en Égypte avec un sigle-lettre et le chiffre 6. Le degré de plus en plus haut de l'autonomie de l'Égypte après le gouvernement d'Ali Bey s'est reflété aussi en plan monétaire. Le trésor découvert à Cărmăidarii de Jos comprend trois paras avec le tuğra du sultan Mustafa III sur le droit et avec le sigle d'Ali Bey sur le revers. La présence des paras frappés au temps d'Ali Bey dans les Pays Roumains a été signalée aussi dans la structure du trésor trouvé à Buzău. En ce qui concerne les paras émis en Égypte au nom du sultan Abdülhamid I^{er}, on signale un aspect curieux: 28 pièces qui ne présentent pas l'année du règne (et de la frappe), la marque usuelle de contrôle de la production et surtout du respect des standards. Du trésor de Cărmăidarii de Jos font partie trois faux d'après les paras ottomans du XVIII^e siècle. La plus récente monnaie date de 1809/1810, ce qui indiquerait que le trésor fut enfoui pendant la guerre russo-turque de 1806-1812.

EXPLICATION DES FIGURES

Pl. I-II. Monnaies du trésor découvert à Cărmăidarii de Jos.